

OSIEDLE ZABUDOWY WIELORODZINNEJ "SPORTOWE"

BUDYNEK WIELORODZINNY "A"

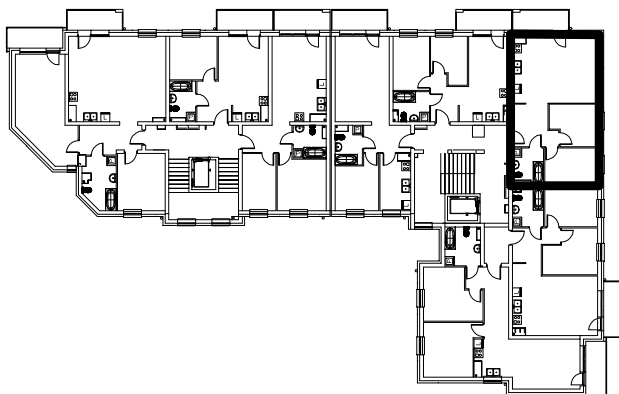
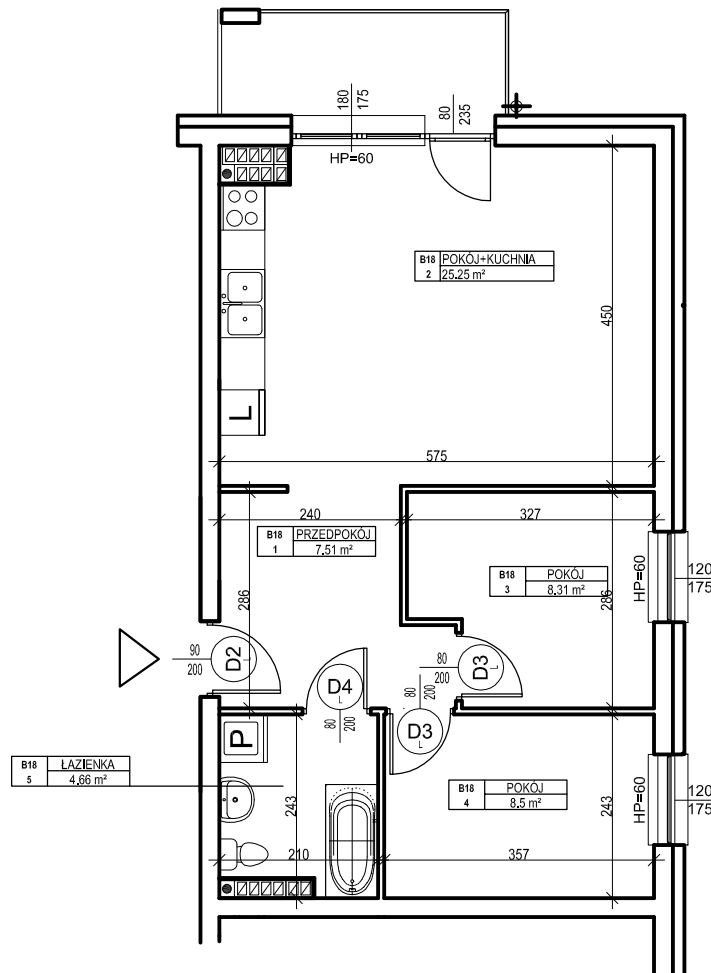
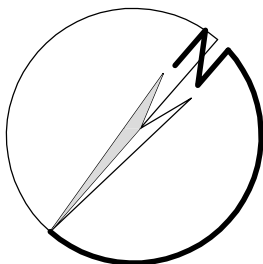
MIESZKANIE nr B.18

Powierzchnia : 54.23 m²



skala 1 : 100
1 cm - 1m

ORIENTACJA



LOKALIZACJA MIESZKANIA NA RZUCIE KONDYGNACJI BUDYNKU

ZESTAWIENIE POWIERZCHNI - III PIĘTRO			
Nr mieszk.	Nr pom.	Nazwa	Powierzchnia

B18	1	PRZEDPOKÓJ	7.51
B18	2	POKÓJ+KUCHNIA	25.25
B18	3	POKÓJ	8.31
B18	4	POKÓJ	8.5
B18	5	ŁAZIENKA	4.66
			54.23

UWAGA:

Widoczne wymiary pokazują odległość pomiędzy elementami ścian bez warstw wykończenia tynkiem. Do pomiarów powierzchni przyjęto wykończenie tynku o grubości 1,5cm