

OSIEDLE ZABUDOWY WIELORODZINNEJ "SPORTOWE"

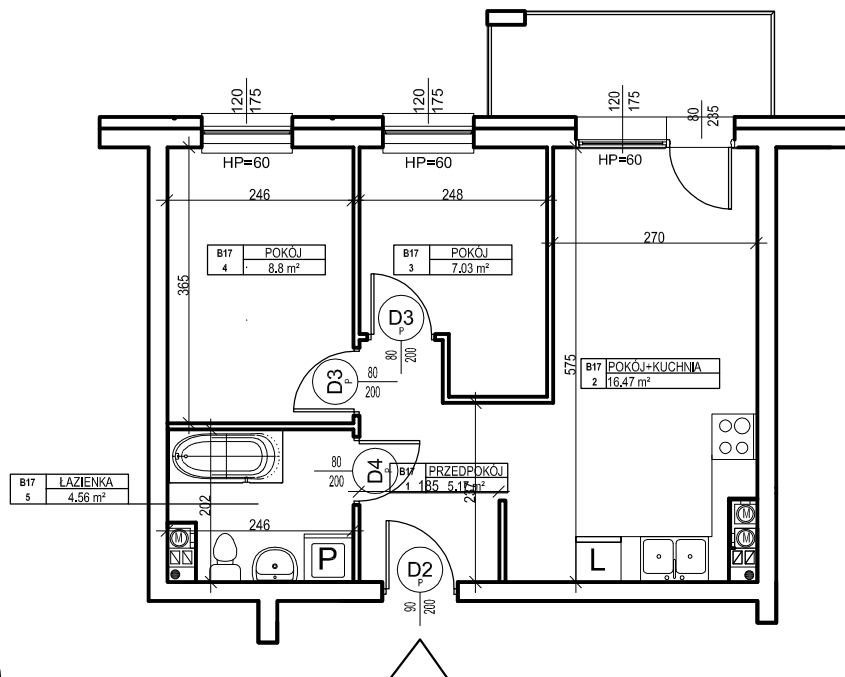
BUDYNEK WIELORODZINNY "A"

MIESZKANIE nr B.17

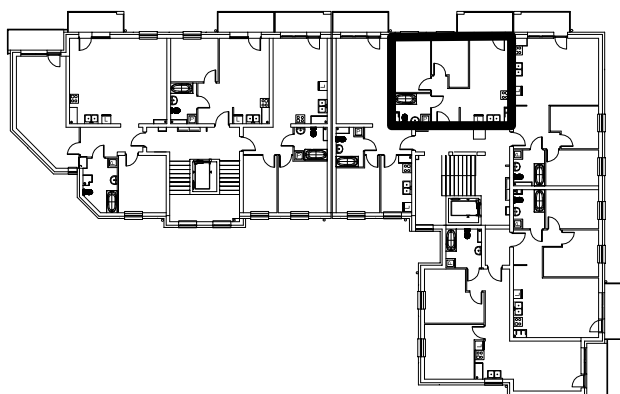
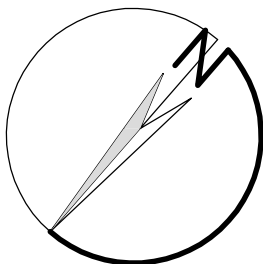
Powierzchnia : 42.03 m<sup>2</sup>



skala 1 : 100  
1 cm - 1m



ORIENTACJA



LOKALIZACJA MIESZKANIA NA RZUCIE KONDYGNACJI BUDYNKU

ZESTAWIENIE POWIERZCHNI - III PIĘTRO			
Nr mieszk.	Nr pom.	Nazwa	Powierzchnia

B17	1	PRZEDPOKÓJ	5.17
B17	2	POKÓJ+KUCHNIA	16.47
B17	3	POKÓJ	7.03
B17	4	POKÓJ	8.8
B17	5	ŁAZIENKA	4.56
			42.03

UWAGA:

Widoczne wymiary pokazują odległość pomiędzy elementami ścian bez warstw wykończenia tynkiem. Do pomiarów powierzchni przyjęto wykończenie tynku o grubości 1,5cm