

OSIEDLE ZABUDOWY WIELORODZINNEJ "SPORTOWE"

BUDYNEK WIELORODZINNY "A"

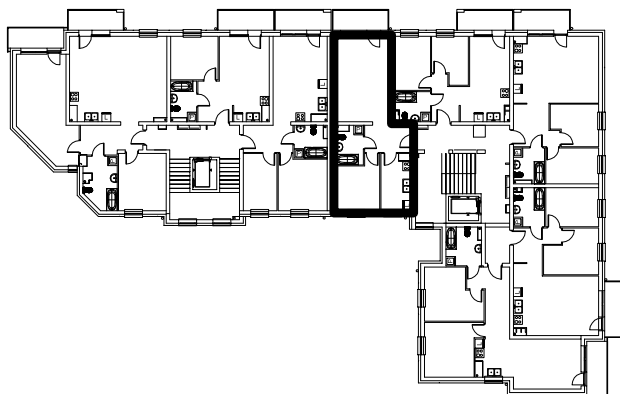
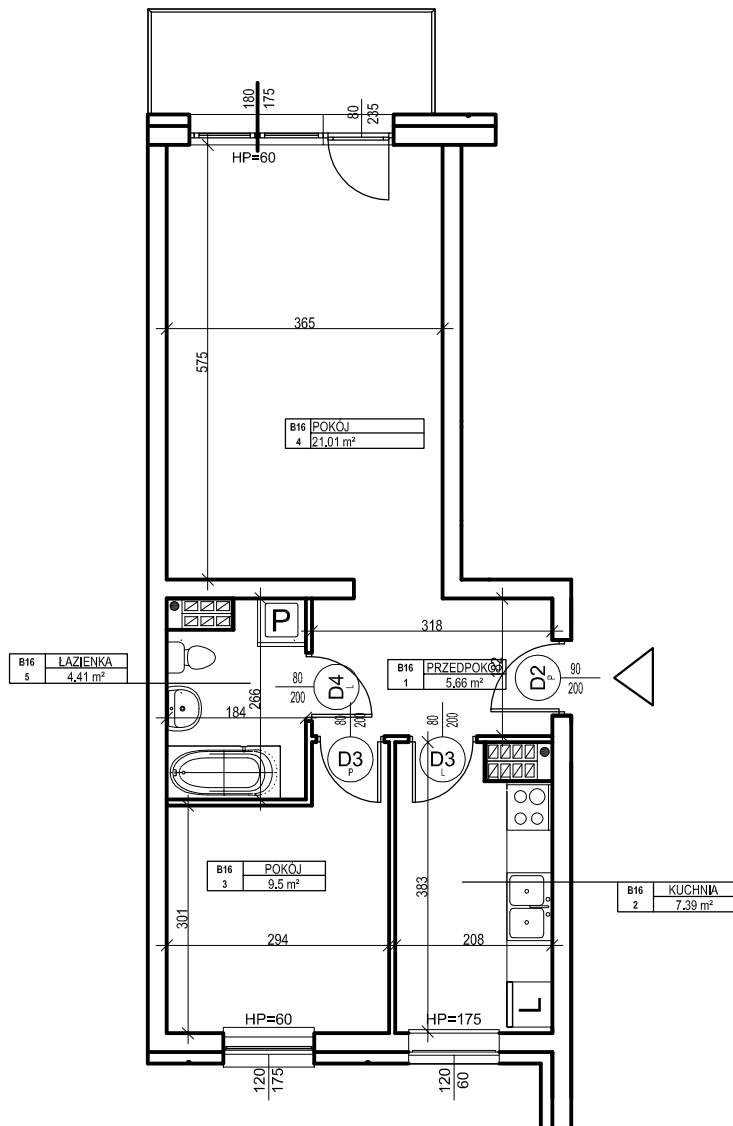
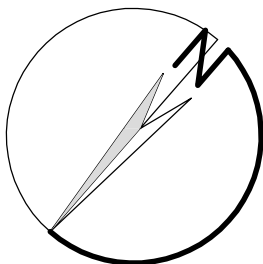
MIESZKANIE nr B.16

Powierzchnia : 47.97 m<sup>2</sup>



skala 1 : 100  
1 cm - 1m

ORIENTACJA



LOKALIZACJA MIESZKANIA NA RZUCIE KONDYGNACJI BUDYNKU

ZESTAWIENIE POWIERZCHNI - III PIĘTRO			
Nr mieszk.	Nr pom.	Nazwa	Powierzchnia

B16	1	PRZEDPOKÓJ	5.66
B16	2	KUCHNIA	7.39
B16	3	POKÓJ	9.5
B16	4	POKÓJ	21.01
B16	5	ŁAZIENKA	4.41
			47.97

UWAGA:

Widoczne wymiary pokazują odległość pomiędzy elementami ścian bez warstw wykończenia tynkiem. Do pomiarów powierzchni przyjęto wykończenie tynku o grubości 1,5cm