

OSIEDLE ZABUDOWY WIELORODZINNEJ "SPORTOWE"

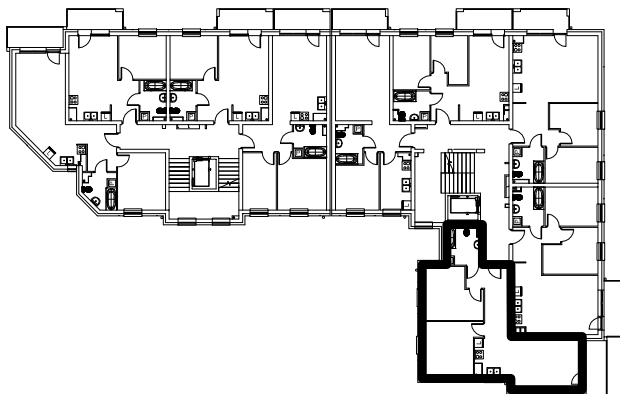
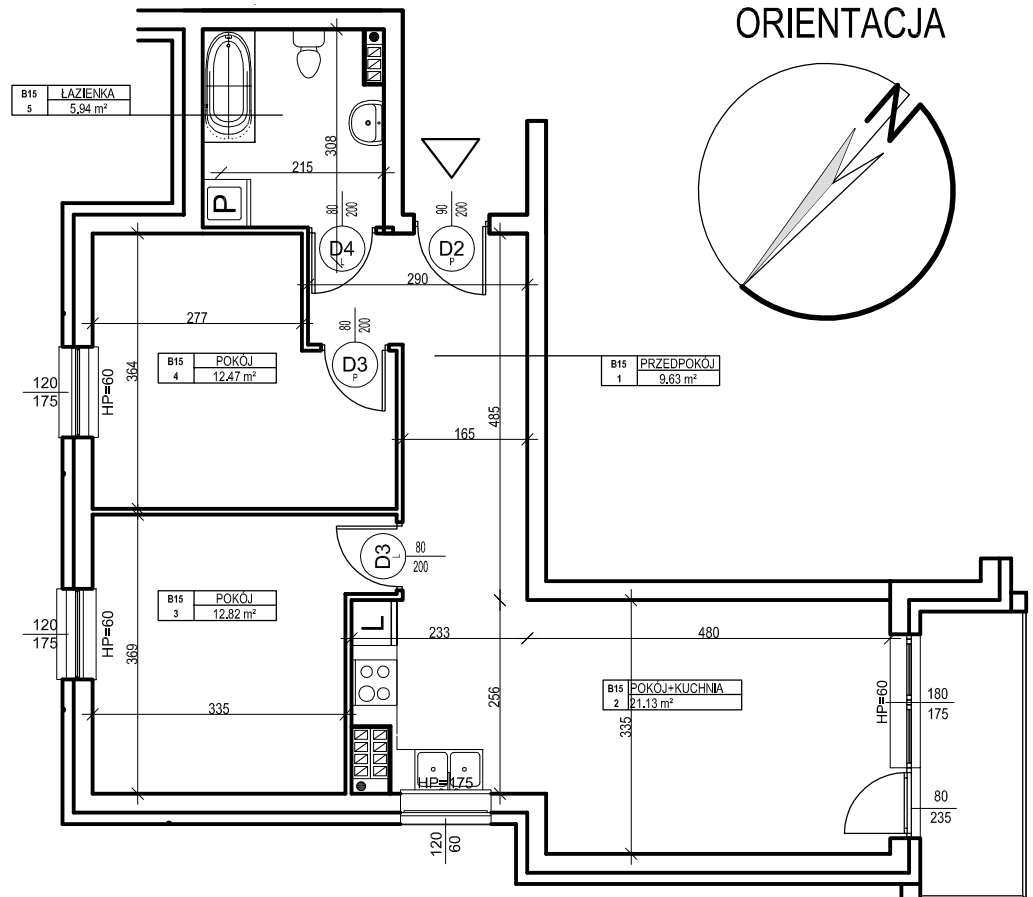
BUDYNEK WIELORODZINNY "A"

MIESZKANIE nr B.15

Powierzchnia : 61.99 m²



skala 1 : 100
1 cm - 1m



LOKALIZACJA MIESZKANIA NA RZUCIE KONDYGNACJI BUDYNKU

| ZESTAWIENIE POWIERZCHNI - II PIĘTRO | | | |
|-------------------------------------|---------|-------|--------------|
| Nr mieszk. | Nr pom. | Nazwa | Powierzchnia |

| | | | |
|-----|---|---------------|-------|
| B15 | 1 | PRZEDPOKÓJ | 9.63 |
| B15 | 2 | POKÓJ+KUCHNIA | 21.13 |
| B15 | 3 | POKÓJ | 12.82 |
| B15 | 4 | POKÓJ | 12.47 |
| B15 | 5 | ŁAZIENKA | 5.94 |
| | | | 61.99 |

UWAGA:

Widoczne wymiary pokazują odległość pomiędzy elementami ścian bez warstw wykończenia tynkiem. Do pomiarów powierzchni przyjęto wykończenie tynku o grubości 1,5cm