

OSIEDLE ZABUDOWY WIELORODZINNEJ "SPORTOWE"

BUDYNEK WIELORODZINNY "A"

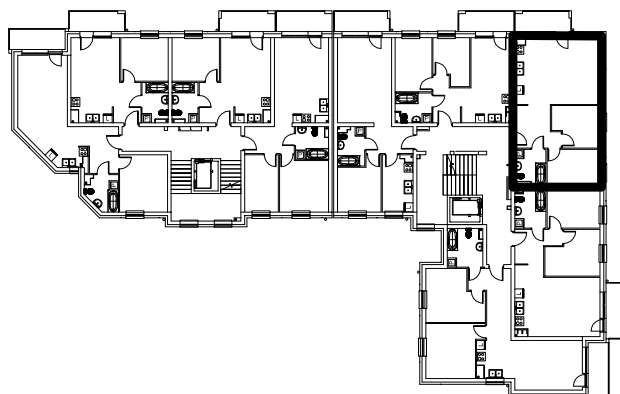
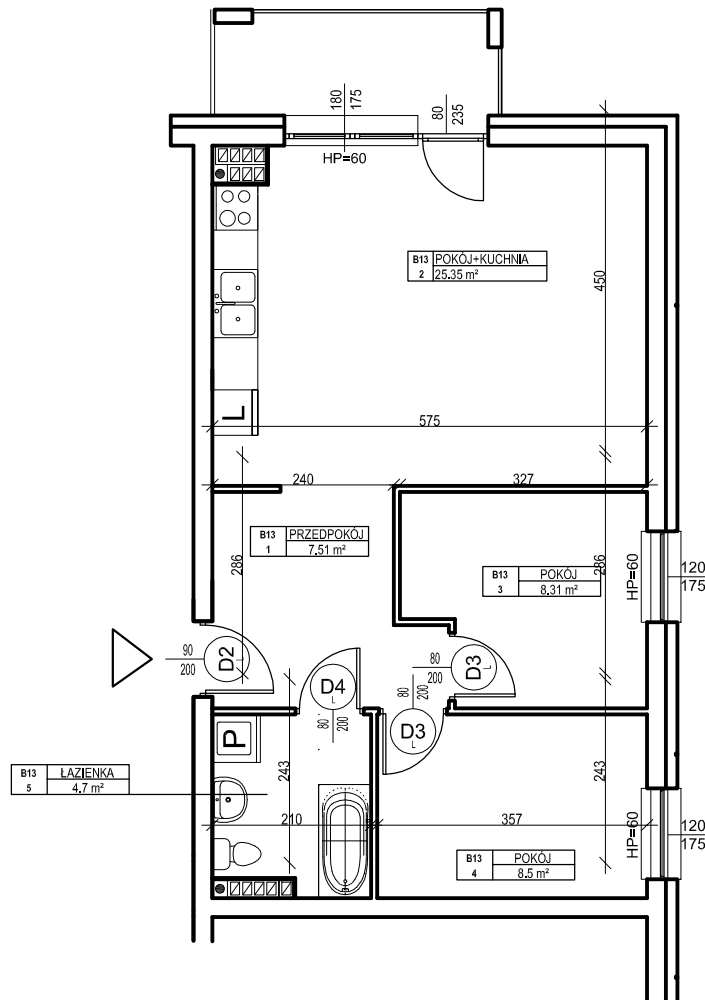
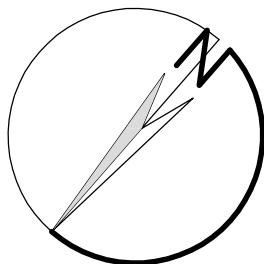
MIESZKANIE nr B.13

Powierzchnia : 54.37 m²



skala 1 : 100
1 cm - 1m

ORIENTACJA



LOKALIZACJA MIESZKANIA NA RZUCIE KONDYGNACJI BUDYNKU

ZESTAWIENIE POWIERZCHNI - II PIĘTRO			
Nr mieszk.	Nr pom.	Nazwa	Powierzchnia

B13	1	PRZEDPOKÓJ	7.51
B13	2	POKÓJ+KUCHNIA	25.35
B13	3	POKÓJ	8.31
B13	4	POKÓJ	8.5
B13	5	ŁAZIENKA	4.7
			54.37

UWAGA:

Widoczne wymiary pokazują odległość pomiędzy elementami ścian bez warstw wykończenia tynkiem. Do pomiarów powierzchni przyjęto wykończenie tynku o grubości 1,5cm