

OSIEDLE ZABUDOWY WIELORODZINNEJ "SPORTOWE"

BUDYNEK WIELORODZINNY "A"

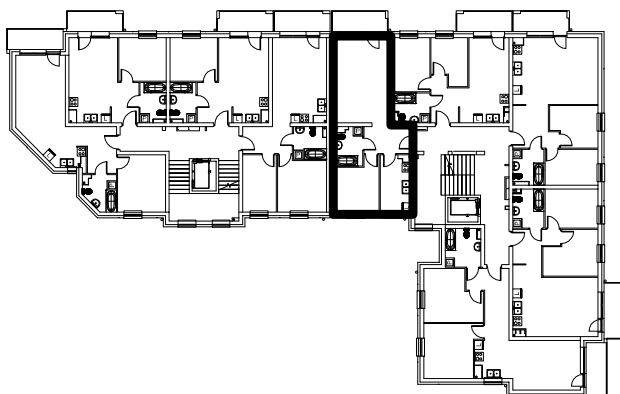
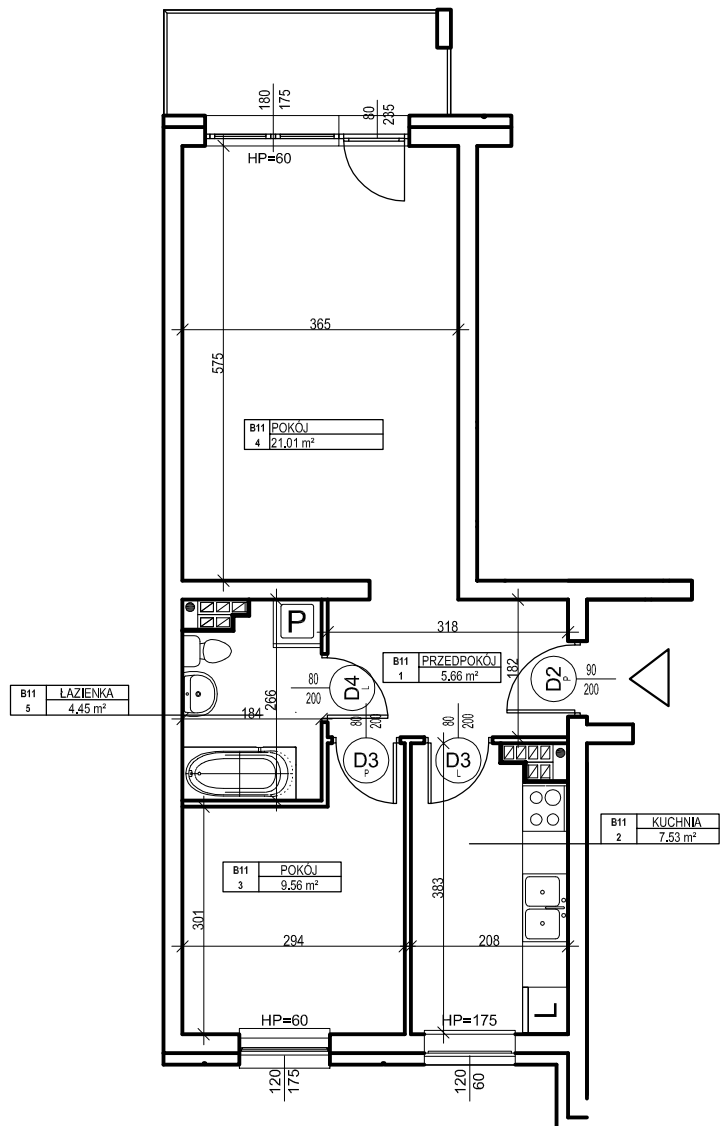
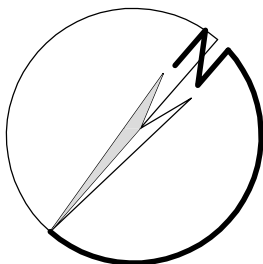
MIESZKANIE nr B.11

Powierzchnia : 48.21 m<sup>2</sup>



skala 1 : 100  
1 cm - 1m

ORIENTACJA



LOKALIZACJA MIESZKANIA NA RZUCIE KONDYGNACJI BUDYNKU

ZESTAWIENIE POWIERZCHNI - II PIĘTRO			
Nr mieszk.	Nr pom.	Nazwa	Powierzchnia

B11	1	PRZEDPOKÓJ	5.66
B11	2	KUCHNIA	7.53
B11	3	POKÓJ	9.56
B11	4	POKÓJ	21.01
B11	5	ŁAZIENKA	4.45
			48.21

UWAGA:

Widoczne wymiary pokazują odległość pomiędzy elementami ścian bez warstw wykończenia tynkiem. Do pomiarów powierzchni przyjęto wykończenie tynku o grubości 1,5cm