

OSIEDLE ZABUDOWY WIELORODZINNEJ "SPORTOWE"

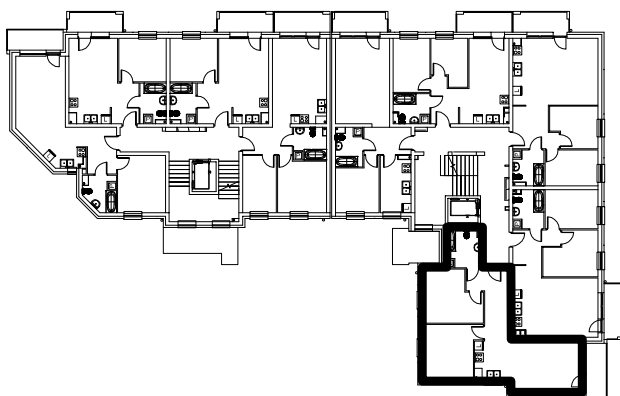
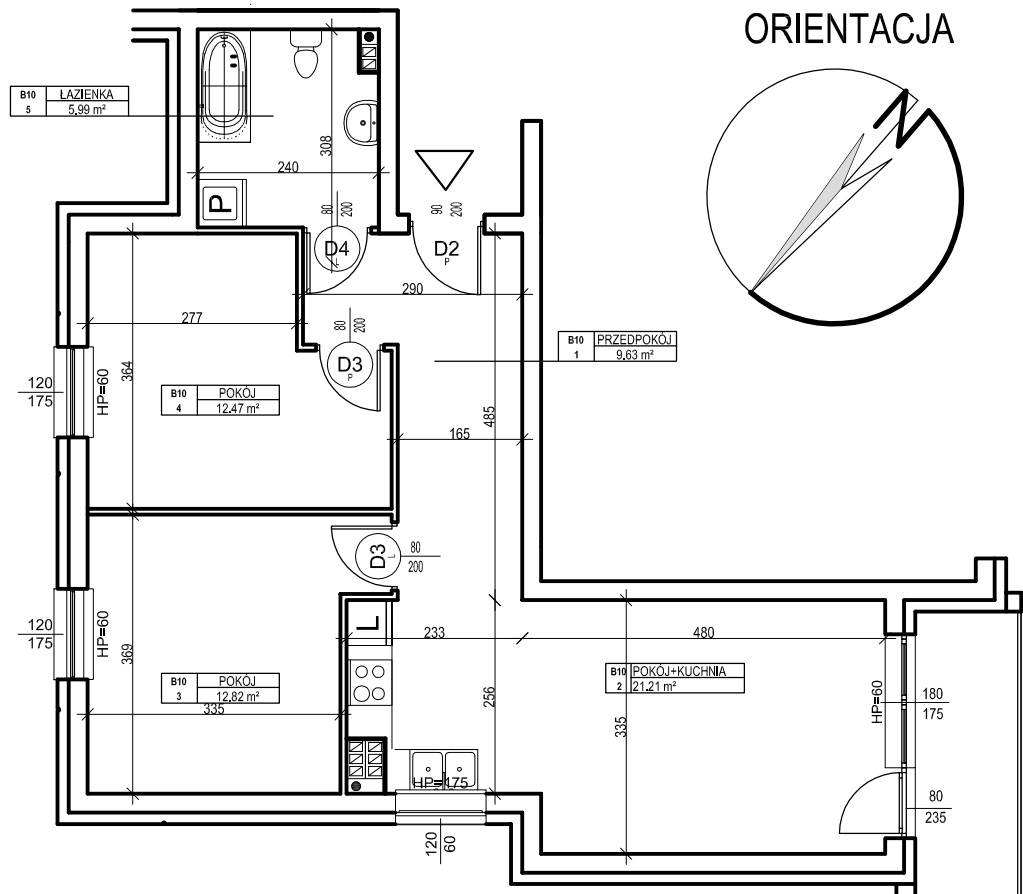
BUDYNEK WIELORODZINNY "A"

MIESZKANIE nr B.10

Powierzchnia : 62.12 m²



skala 1 : 100
1 cm - 1m



LOKALIZACJA MIESZKANIA NA RZUCIE KONDYGNACJI BUDYNKU

ZESTAWIENIE POWIERZCHNI - I PIĘTRO			
Nr mieszk.	Nr pom.	Nazwa	Powierzchnia

B10	1	PRZEDPOKÓJ	9.63
B10	2	POKÓJ+KUCHNIA	21.21
B10	3	POKÓJ	12.82
B10	4	POKÓJ	12.47
B10	5	ŁAZIENKA	5.99

62.12

UWAGA:

Widoczne wymiary pokazują odległość pomiędzy elementami ścian bez warstw wykończenia tynkiem. Do pomiarów powierzchni przyjęto wykończenie tynku o grubości 1,5cm