

OSIEDLE ZABUDOWY WIELORODZINNEJ "SPORTOWE"

BUDYNEK WIELORODZINNY "A"

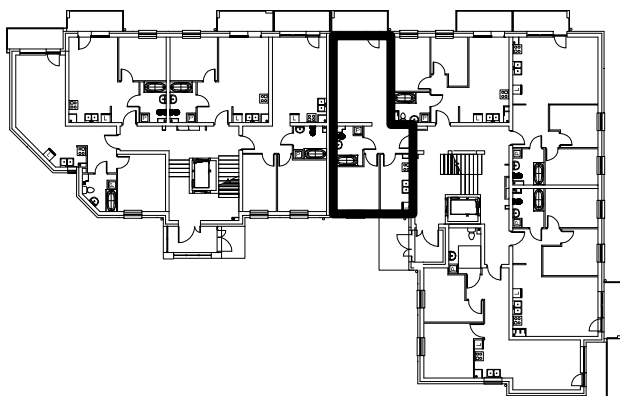
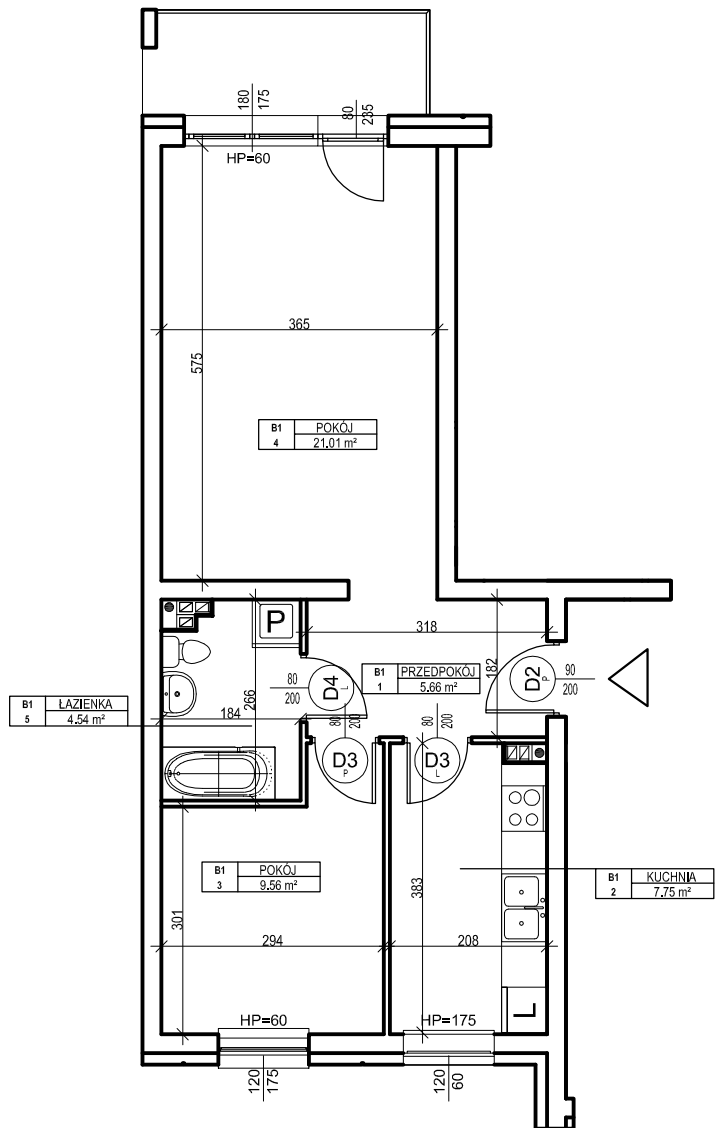
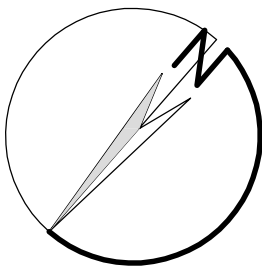
MIESZKANIE nr B.1

Powierzchnia : 48.52 m²



skala 1 : 100
1 cm - 1m

ORIENTACJA



LOKALIZACJA MIESZKANIA NA RZUCIE KONDYGNACJI BUDYNKU

ZESTAWIENIE POWIERZCHNI - PARTER

Nr mieszk.	Nr pom.	Nazwa	Powierzchnia
B1	1	PRZEDPOKÓJ	5.66
B1	2	KUCHNIA	7.75
B1	3	POKÓJ	9.56
B1	4	POKÓJ	21.01
B1	5	ŁAZIENKA	4.54
			48.52

UWAGA:

Widoczne wymiary pokazują odległość pomiędzy elementami ścian bez warstw wykończenia tynkiem. Do pomiarów powierzchni przyjęto wykończenie tynku o grubości 1,5cm