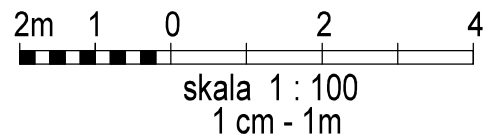


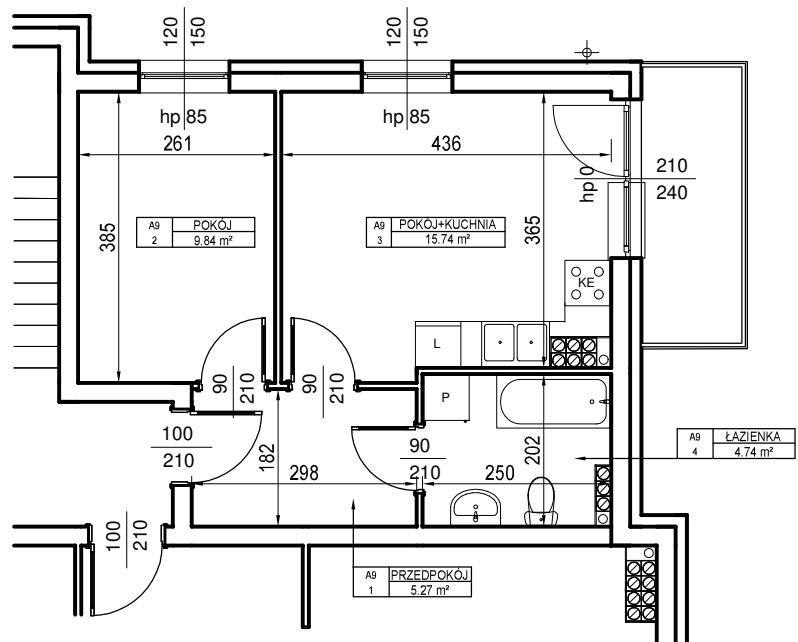
BUDYNEK WIELORODZINNY
MALBORK UL. MICHAŁOWSKIEGO

MIESZKANIE nr A.9

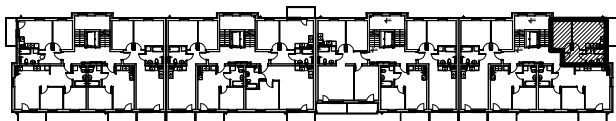
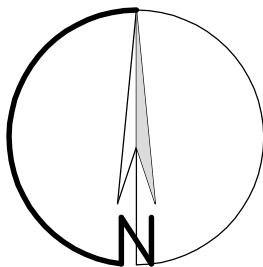
Powierzchnia : 35,59 m²



II PIĘTRO



ORIENTACJA



LOKALIZACJA MIESZKANIA NA RZUCIE KONDYGNACJI BUDYNKU

ZESTAWIENIE POWIERZCHNI - II PIĘTRO			
Nr mieszk.	Nr pom.	Nazwa	Powierzchnia

A9	1	PRZEDPOKÓJ	5,27
A9	2	POKÓJ	9,84
A9	3	POKÓJ+KUCHNIA	15,74
A9	4	ŁAZIENKA	4,74
			35,59m ²

UWAGA:

Widoczne wymiary pokazują odległość pomiędzy elementami ścian bez warstw wykończenia tynkiem. Do pomiarów powierzchni przyjęto wykończenie tynku o grubości 1,5cm