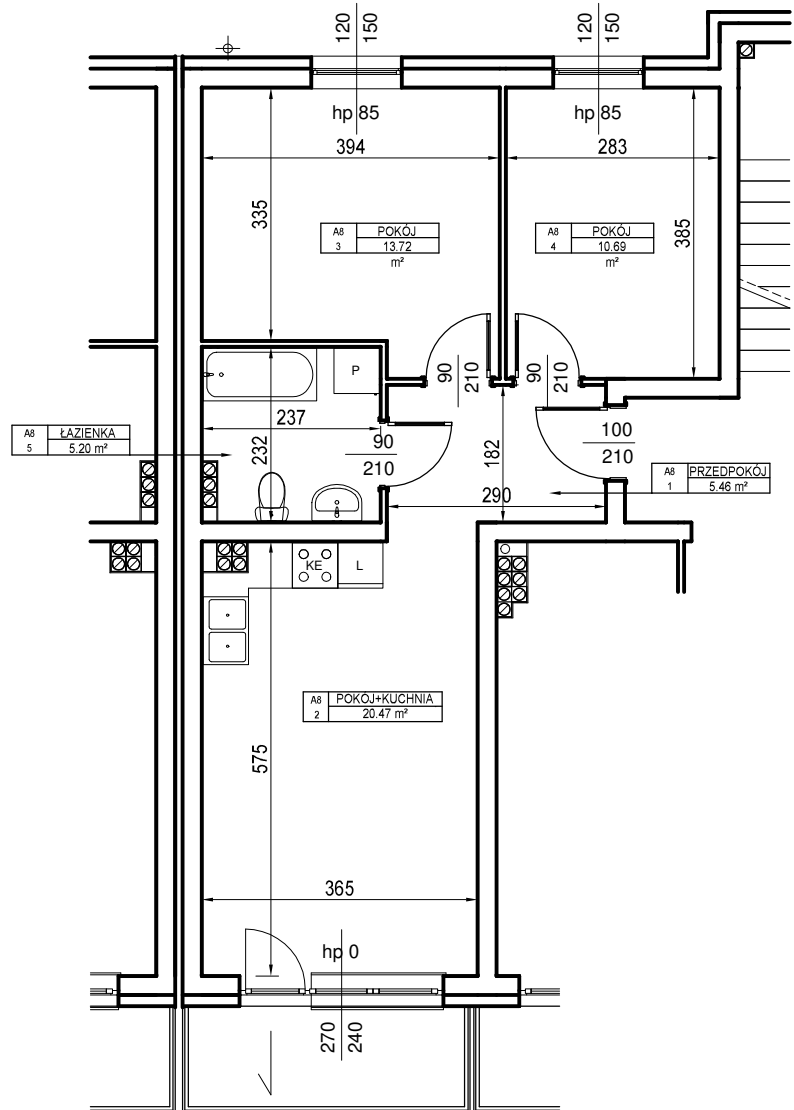
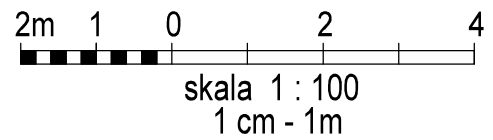


BUDYNEK WIELORODZINNY
MALBORK UL. MICHAŁOWSKIEGO

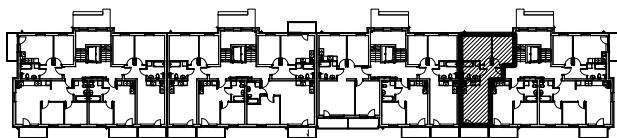
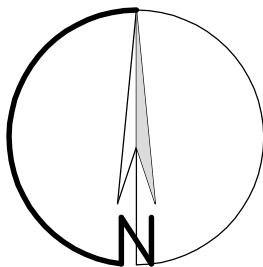
MIESZKANIE nr A.8

Powierzchnia : 55,54 m²

I PIĘTRO



ORIENTACJA



LOKALIZACJA MIESZKANIA NA RZUCIE KONDYGNACJI BUDYNKU

ZESTAWIENIE POWIERZCHNI - I PIĘTRO			
Nr mieszk.	Nr pom.	Nazwa	Powierzchnia

A8	1	PRZEDPOKÓJ	5,46
A8	2	POKÓJ+KUCHNIA	20,47
A8	3	POKÓJ	13,72
A8	4	POKÓJ	10,69
A8	5	ŁAZIENKA	5,20

55,54m²

UWAGA:

Widoczne wymiary pokazują odległość pomiędzy elementami ścian bez warstw wykończenia tynkiem. Do pomiarów powierzchni przyjęto wykończenie tynku o grubości 1,5cm