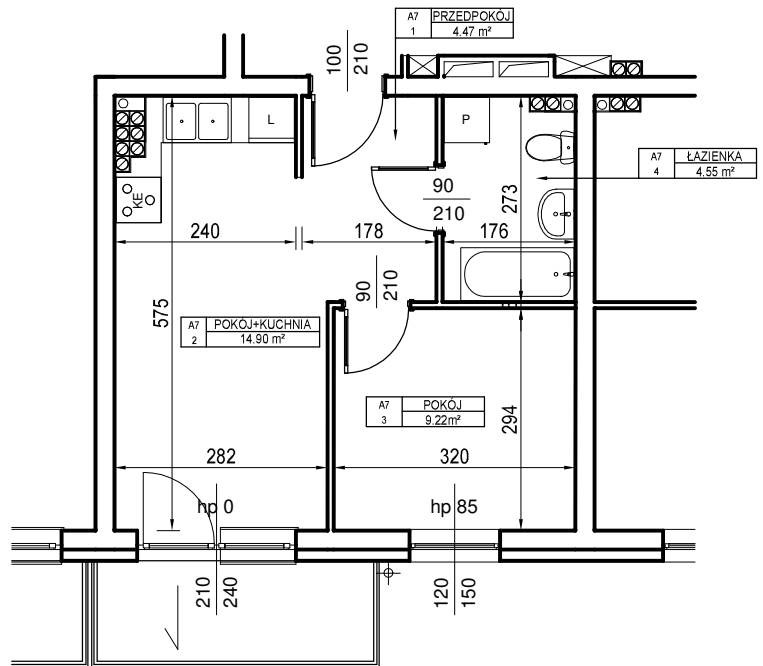
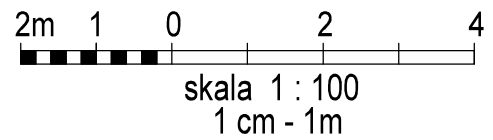


BUDYNEK WIELORODZINNY  
MALBORK UL. MICHAŁOWSKIEGO

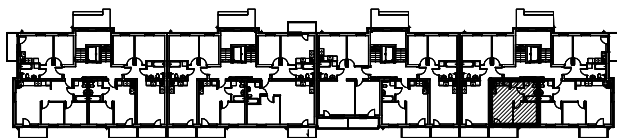
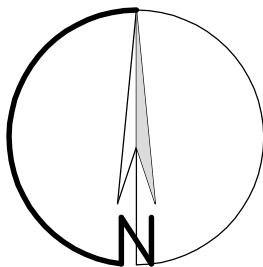
MIESZKANIE nr A.7

Powierzchnia :33,14 m<sup>2</sup>

I PIĘTRO



ORIENTACJA



LOKALIZACJA MIESZKANIA NA RZUCIE KONDYGNACJI BUDYNKU

ZESTAWIENIE POWIERZCHNI - I PIĘTRO			
Nr mieszk.	Nr pom.	Nazwa	Powierzchnia

A7	1	PRZEDPOKÓJ	4,47
A7	2	POKÓJ+KUCHNIA	14,90
A7	3	POKÓJ	9,22
A7	4	ŁAZIENKA	4,55

33,14m<sup>2</sup>

UWAGA:

Widoczne wymiary pokazują odległość pomiędzy elementami ścian bez warstw wykończenia tynkiem. Do pomiarów powierzchni przyjęto wykończenie tynku o grubości 1,5cm

A.7