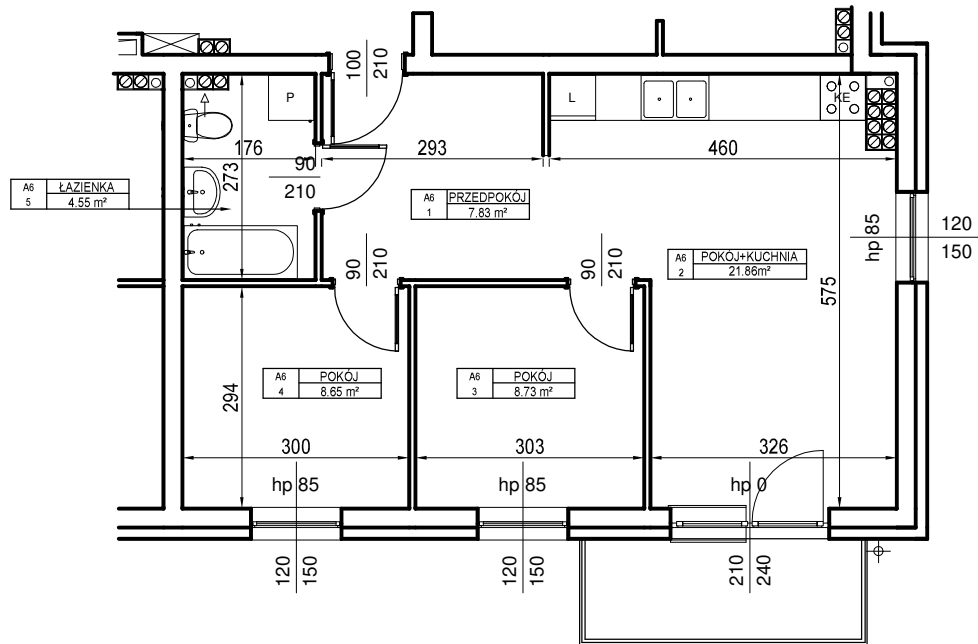
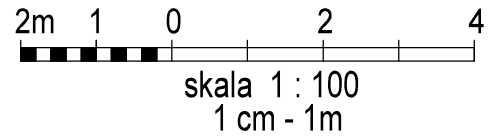


BUDYNEK WIELORODZINNY  
MALBORK UL. MICHAŁOWSKIEGO

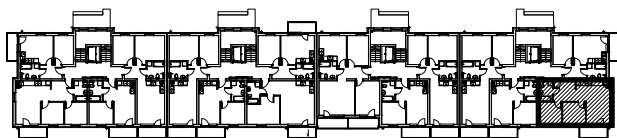
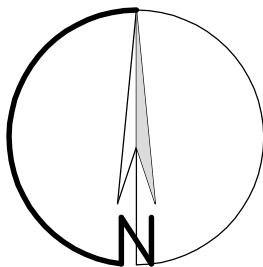
MIESZKANIE nr A.6

Powierzchnia :51.74 m<sup>2</sup>

I PIĘTRO



ORIENTACJA



LOKALIZACJA MIESZKANIA NA RZUCIE KONDYGNACJI BUDYNKU

ZESTAWIENIE POWIERZCHNI - I PIĘTRO

Nr mieszk.	Nr pom.	Nazwa	Powierzchnia
------------	---------	-------	--------------

A6	1	PRZEDPOKÓJ	7,83
A6	2	POKÓJ+KUCHNIA	21,86
A6	3	POKÓJ	8,73
A6	4	POKÓJ	8,65
A6	5	ŁAZIENKA	4,55

51,62m<sup>2</sup>

UWAGA:

Widoczne wymiary pokazują odległość pomiędzy elementami ścian bez warstw wykończenia tynkiem. Do pomiarów powierzchni przyjęto wykończenie tynku o grubości 1,5cm