

BUDYNEK WIELORODZINNY
MALBORK UL. MICHAŁOWSKIEGO

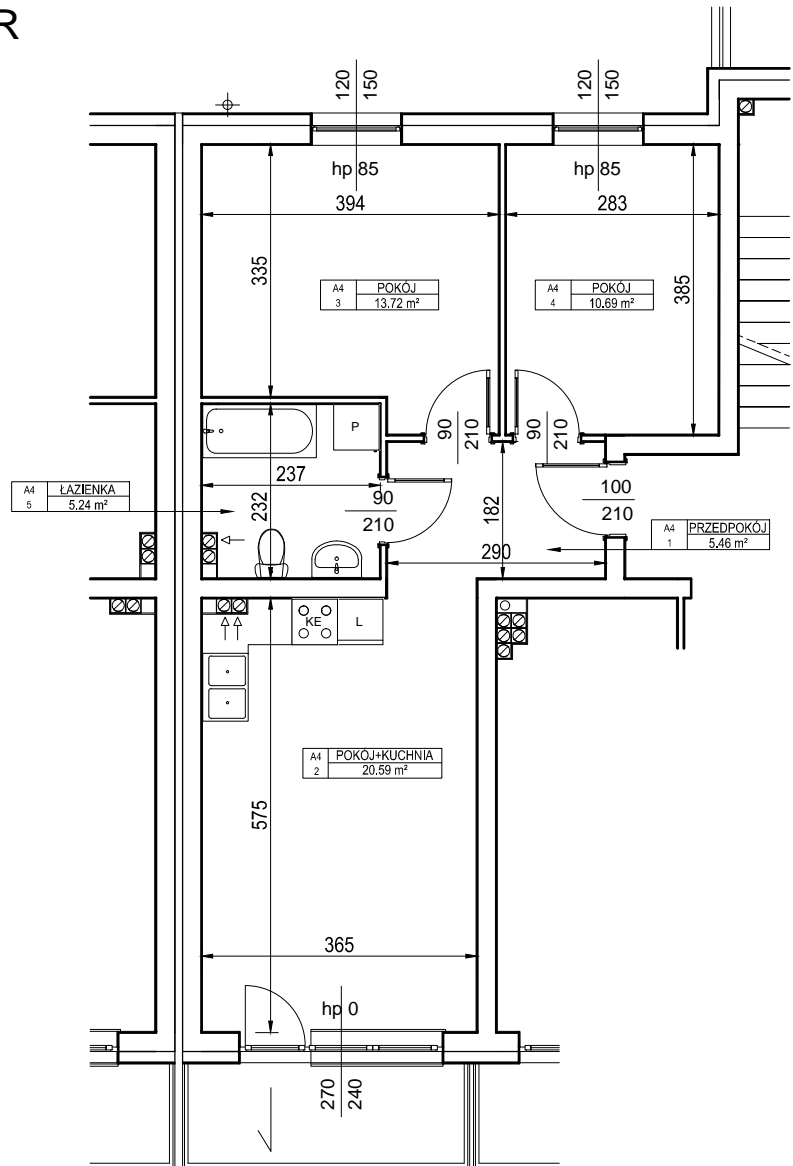
MIESZKANIE nr A.4

Powierzchnia : 55,70 m²

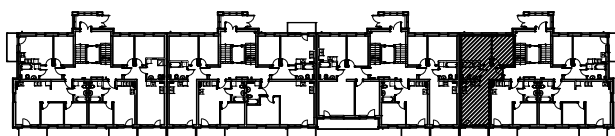
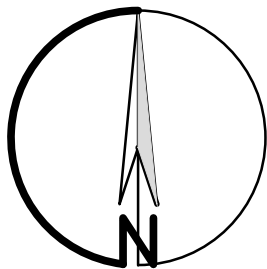
PARTER



skala 1 : 100
1 cm - 1m



ORIENTACJA



LOKALIZACJA MIESZKANIA NA RZUCIE KONDYGNACJI BUDYNKU

ZESTAWIENIE POWIERZCHNI - PARTER

Nr mieszk.	Nr pom.	Nazwa	Powierzchnia
A4	1	PRZEDPOKÓJ	5,46
A4	2	POKOJ+KUCHNIA	20,59
A4	3	POKOJ	13,72
A4	4	POKOJ	10,69
A4	5	ŁAZIENKA	5,24
			55,70m ²

UWAGA:

Widoczne wymiary pokazują odległość pomiędzy elementami ścian bez warstw wykończenia tynkiem. Do pomiarów powierzchni przyjęto wykończenie tynku o grubości 1,5cm