

BUDYNEK WIELORODZINNY  
MALBORK UL. MICHAŁOWSKIEGO

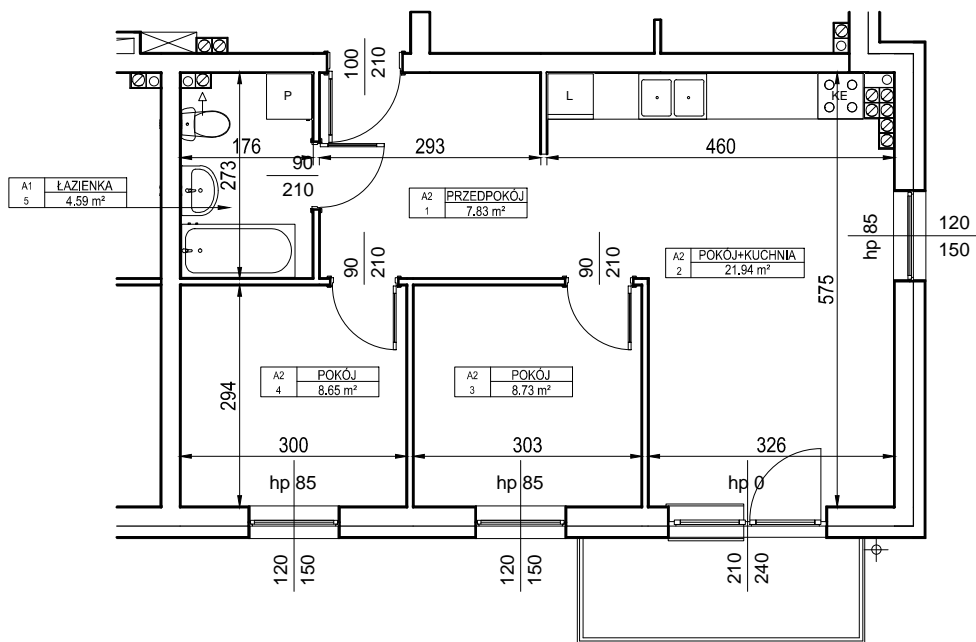
MIESZKANIE nr A.2

Powierzchnia : 51.74 m<sup>2</sup>

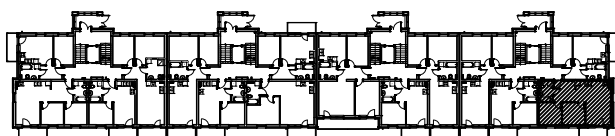
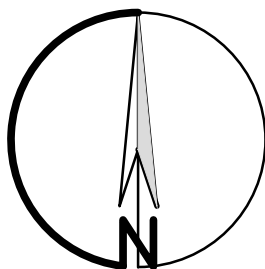
PARTER



skala 1 : 100  
1 cm - 1m



ORIENTACJA



LOKALIZACJA MIESZKANIA NA RZUCIE KONDYGNACJI BUDYNKU

ZESTAWIENIE POWIERZCHNI - PARTER

Nr mieszk.	Nr pom.	Nazwa	Powierzchnia
A2	1	PRZEDPOKÓJ	7,83
A2	2	POKÓJ+KUCHNIA	21,94
A2	3	POKÓJ	8,73
A2	4	POKÓJ	8,65
A2	5	ŁAZIENKA	4,59
			51,74m <sup>2</sup>

UWAGA:

Widoczne wymiary pokazują odległość pomiędzy elementami ścian bez warstw wykończenia tynkiem. Do pomiarów powierzchni przyjęto wykończenie tynku o grubości 1,5cm