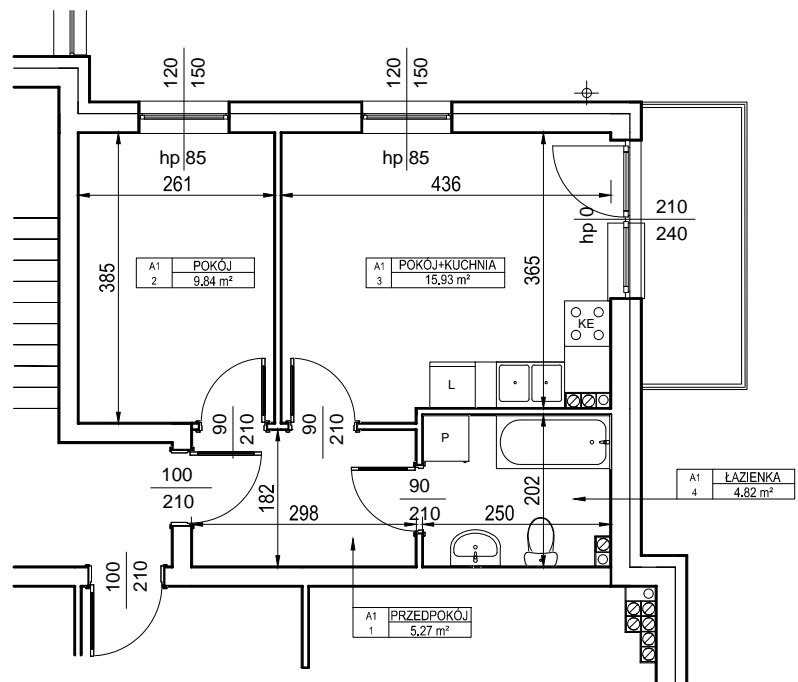
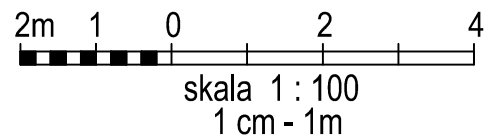


BUDYNEK WIELORODZINNY  
MALBORK UL. MICHAŁOWSKIEGO

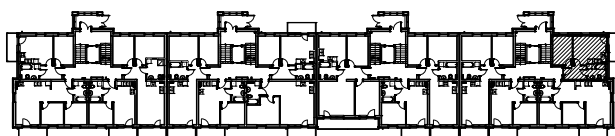
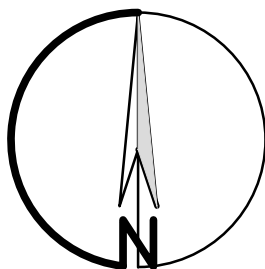
MIESZKANIE nr A.1

Powierzchnia : 35.86 m<sup>2</sup>

PARTER



ORIENTACJA



LOKALIZACJA MIESZKANIA NA RZUCIE KONDYGNACJI BUDYNKU

ZESTAWIENIE POWIERZCHNI - PARTER

Nr mieszk.	Nr pom.	Nazwa	Powierzchnia
------------	---------	-------	--------------

A1	1	PRZEDPOKÓJ	5.27
A1	2	POKÓJ	9.84
A1	3	POKÓJ+KUCHNIA	15.93
A1	4	ŁAZIENKA	4.82
			35.86m <sup>2</sup>

UWAGA:

Widoczne wymiary pokazują odległość pomiędzy elementami ścian bez warstw wykończenia tynkiem. Do pomiarów powierzchni przyjęto wykończenie tynku o grubości 1,5cm

A.1