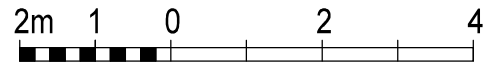


BUDYNEK WIELORODZINNY
MALBORK UL. MICHAŁOWSKIEGO

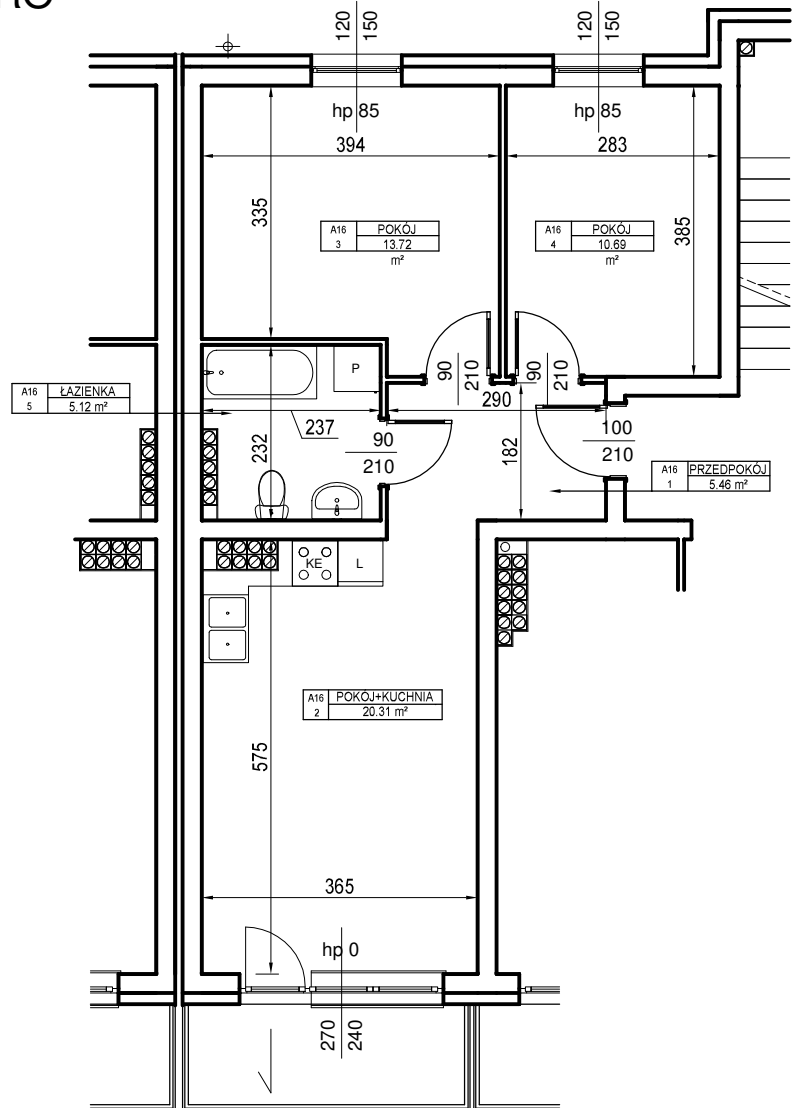
MIESZKANIE nr A.16

Powierzchnia : 55,30 m²

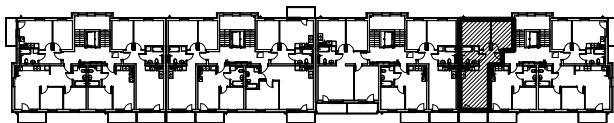
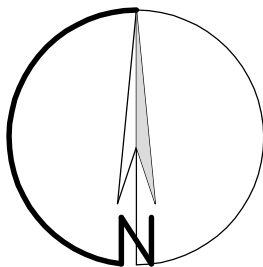


skala 1 : 100
1 cm - 1m

III PIĘTRO



ORIENTACJA



LOKALIZACJA MIESZKANIA NA RZUCIE KONDYGNACJI BUDYNKU

ZESTAWIENIE POWIERZCHNI - III PIĘTRO

Nr mieszk.	Nr pom.	Nazwa	Powierzchnia
A16	1	PRZEDPOKÓJ	5,46
A16	2	POKÓJ+KUCHNIA	20,31
A16	3	POKÓJ	13,72
A16	4	POKÓJ	10,69
A16	5	ŁAZIENKA	5,12

55,30m²

UWAGA:

Widoczne wymiary pokazują odległość pomiędzy elementami ścian bez warstw wykończenia tynkiem. Do pomiarów powierzchni przyjęto wykończenie tynku o grubości 1,5cm