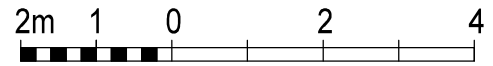


BUDYNEK WIELORODZINNY  
MALBORK UL. MICHAŁOWSKIEGO

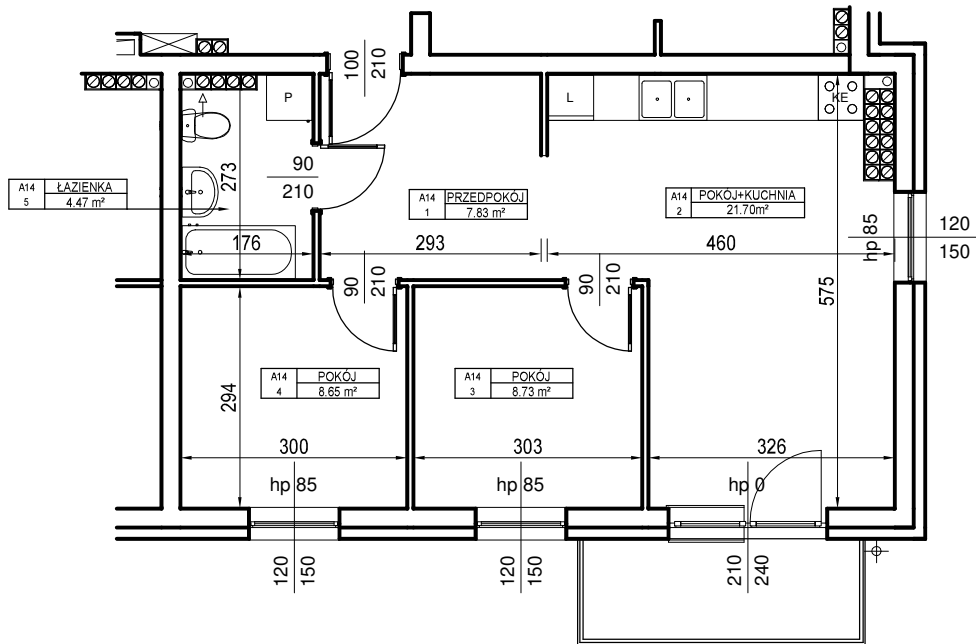
MIESZKANIE nr A.14

Powierzchnia : 51.38 m<sup>2</sup>

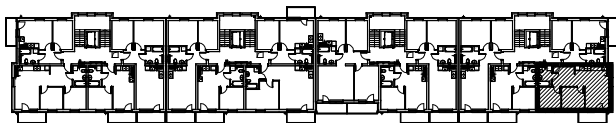
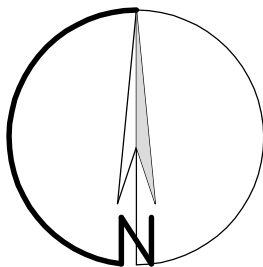


skala 1 : 100  
1 cm - 1m

III PIĘTRO



ORIENTACJA



LOKALIZACJA MIESZKANIA NA RZUCIE KONDYGNACJI BUDYNKU

ZESTAWIENIE POWIERZCHNI - III PIĘTRO			
Nr mieszk.	Nr pom.	Nazwa	Powierzchnia

A14	1	PRZEDPOKÓJ	7,83
A14	2	POKÓJ+KUCHNIA	21,70
A14	3	POKÓJ	8,73
A14	4	POKÓJ	8,65
A14	5	ŁAZIENKA	4,47

51,38m<sup>2</sup>

UWAGA:

Widoczne wymiary pokazują odległość pomiędzy elementami ścian bez warstw wykończenia tynkiem. Do pomiarów powierzchni przyjęto wykończenie tynku o grubości 1,5cm