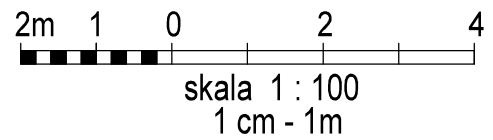
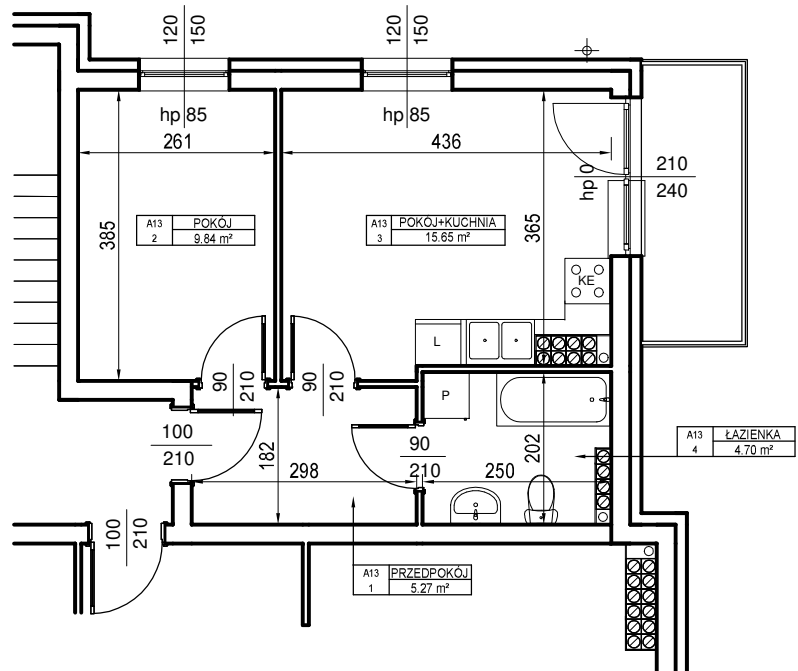


BUDYNEK WIELORODZINNY  
MALBORK UL. MICHAŁOWSKIEGO

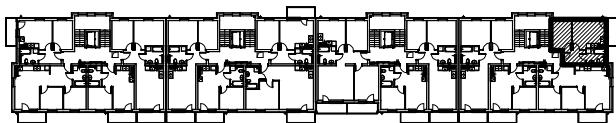
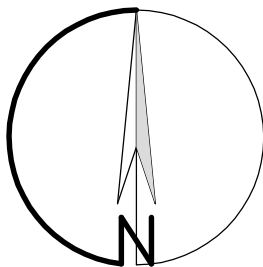
MIESZKANIE nr A.13  
Powierzchnia : 35,46 m<sup>2</sup>



III PIĘTRO



ORIENTACJA



LOKALIZACJA MIESZKANIA NA RZUCIE KONDYGNACJI BUDYNKU

ZESTAWIENIE POWIERZCHNI - III PIĘTRO			
Nr mieszk.	Nr pom.	Nazwa	Powierzchnia

A13	1	PRZEDPOKÓJ	5,27
A13	2	POKÓJ	9,84
A13	3	POKÓJ+KUCHNIA	15,65
A13	4	ŁAZIENKA	4,70
			35,46m <sup>2</sup>

UWAGA:

Widoczne wymiary pokazują odległość pomiędzy elementami ścian bez warstw wykończenia tynkiem. Do pomiarów powierzchni przyjęto wykończenie tynku o grubości 1,5cm