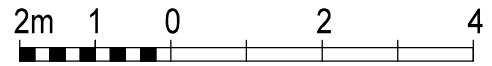


BUDYNEK WIELORODZINNY  
MALBORK UL. MICHAŁOWSKIEGO

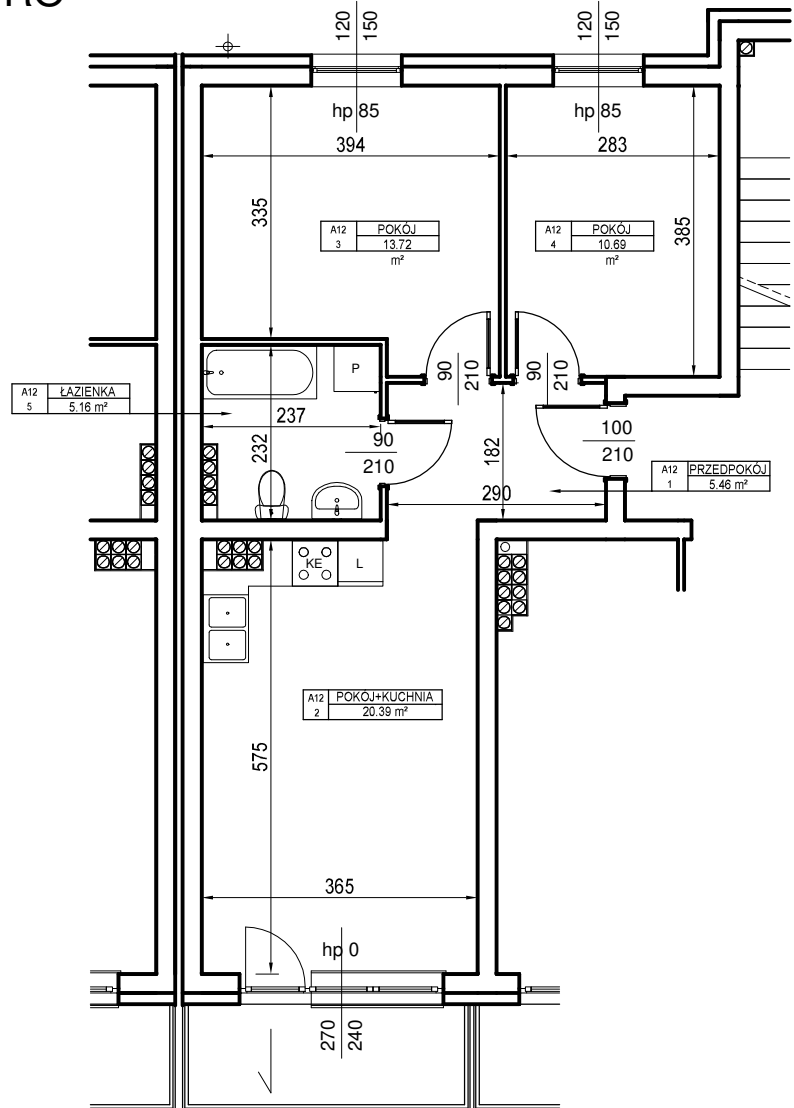
MIESZKANIE nr A.12

Powierzchnia : 55,42 m<sup>2</sup>

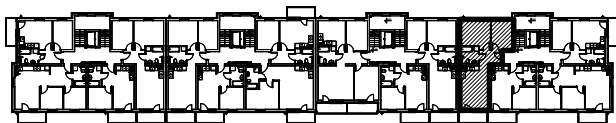
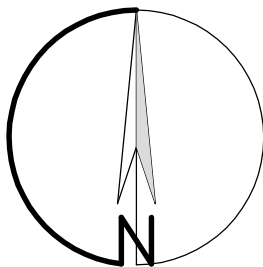


skala 1 : 100  
1 cm - 1m

II PIĘTRO



ORIENTACJA



LOKALIZACJA MIESZKANIA NA RZUCIE KONDYGNACJI BUDYNKU

ZESTAWIENIE POWIERZCHNI - II PIĘTRO

Nr mieszk.	Nr pom.	Nazwa	Powierzchnia
A12	1	PRZEDPOKÓJ	5,46
A12	2	POKOJ+KUCHNIA	20,39
A12	3	POKOJ	13,72
A12	4	POKOJ	10,69
A12	5	ŁAZIENKA	5,16
			55,42m <sup>2</sup>

UWAGA:

Widoczne wymiary pokazują odległość pomiędzy elementami ścian bez warstw wykończenia tynkiem. Do pomiarów powierzchni przyjęto wykończenie tynku o grubości 1,5cm