

BUDYNEK WIELORODZINNY  
MALBORK UL. MICHAŁOWSKIEGO

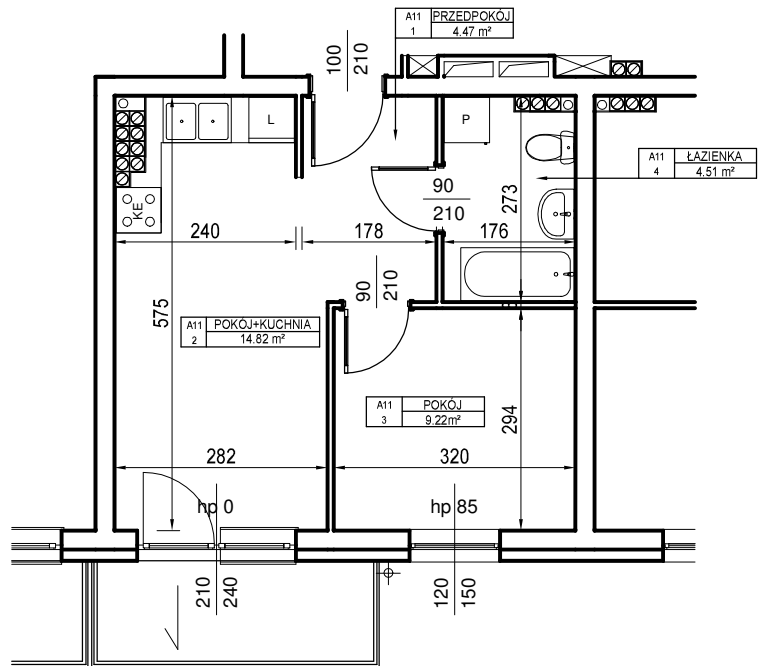
MIESZKANIE nr A.11

Powierzchnia : 33,02 m<sup>2</sup>

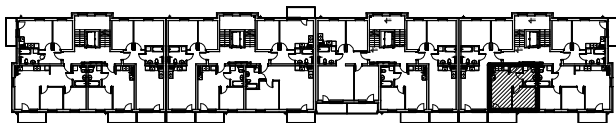
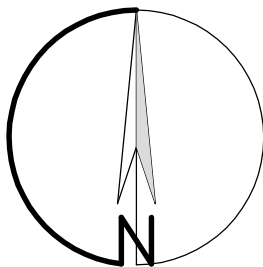


skala 1 : 100  
1 cm - 1m

II PIĘTRO



ORIENTACJA



LOKALIZACJA MIESZKANIA NA RZUCIE KONDYGNACJI BUDYNKU

ZESTAWIENIE POWIERZCHNI - II PIĘTRO			
Nr mieszk.	Nr pom.	Nazwa	Powierzchnia

A11	1	PRZEDPOKÓJ	4,47
A11	2	POKOJ+KUCHNIA	14,82
A11	3	POKÓJ	9,22
A11	4	ŁAZIENKA	4,51

33,02m<sup>2</sup>

UWAGA:

Widoczne wymiary pokazują odległość pomiędzy elementami ścian bez warstw wykończenia tynkiem. Do pomiarów powierzchni przyjęto wykończenie tynku o grubości 1,5cm

A.11