

BUDYNEK WIELORODZINNY
MALBORK UL. MICHAŁOWSKIEGO

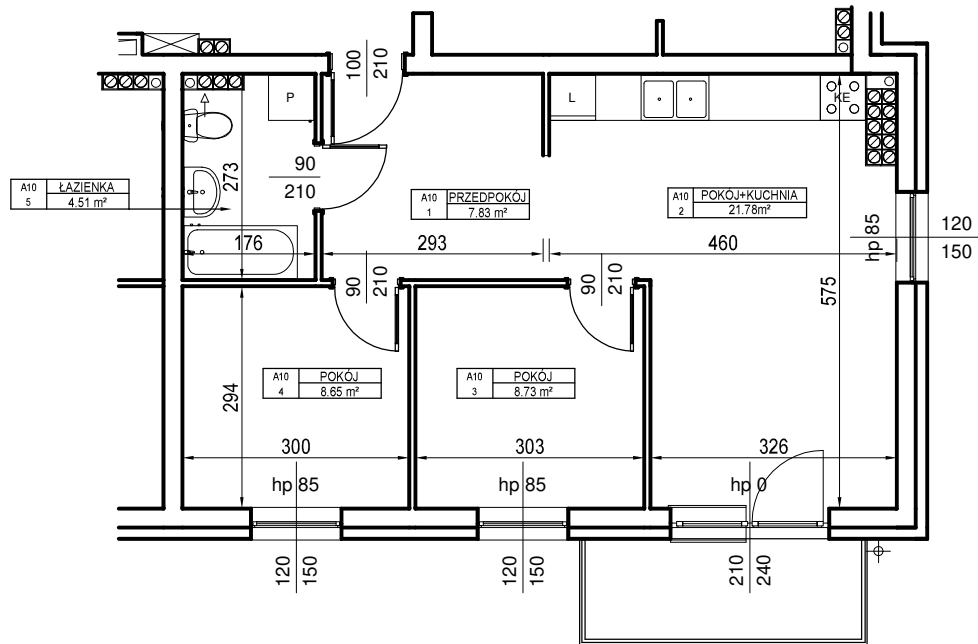
MIESZKANIE nr A.10

Powierzchnia : 51.50 m²

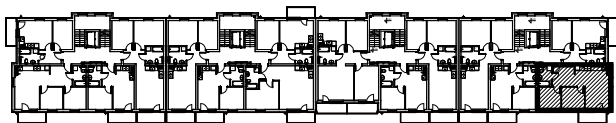
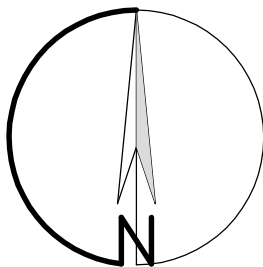


skala 1 : 100
1 cm - 1m

II PIĘTRO



ORIENTACJA



LOKALIZACJA MIESZKANIA NA RZUCIE KONDYGNACJI BUDYNKU

ZESTAWIENIE POWIERZCHNI - II PIĘTRO			
Nr mieszk.	Nr pom.	Nazwa	Powierzchnia

A10	1	PRZEDPOKÓJ	7,83
A10	2	POKÓJ+KUCHNIA	21,78
A10	3	POKÓJ	8,73
A10	4	POKÓJ	8,65
A10	5	ŁAZIENKA	4,51

51,50m²

UWAGA:

Widoczne wymiary pokazują odległość pomiędzy elementami ścian bez warstw wykończenia tynkiem. Do pomiarów powierzchni przyjęto wykończenie tynku o grubości 1,5cm

A.10