

OSIEDLE ZABUDOWY WIELORODZINNEJ "SPORTOWE"

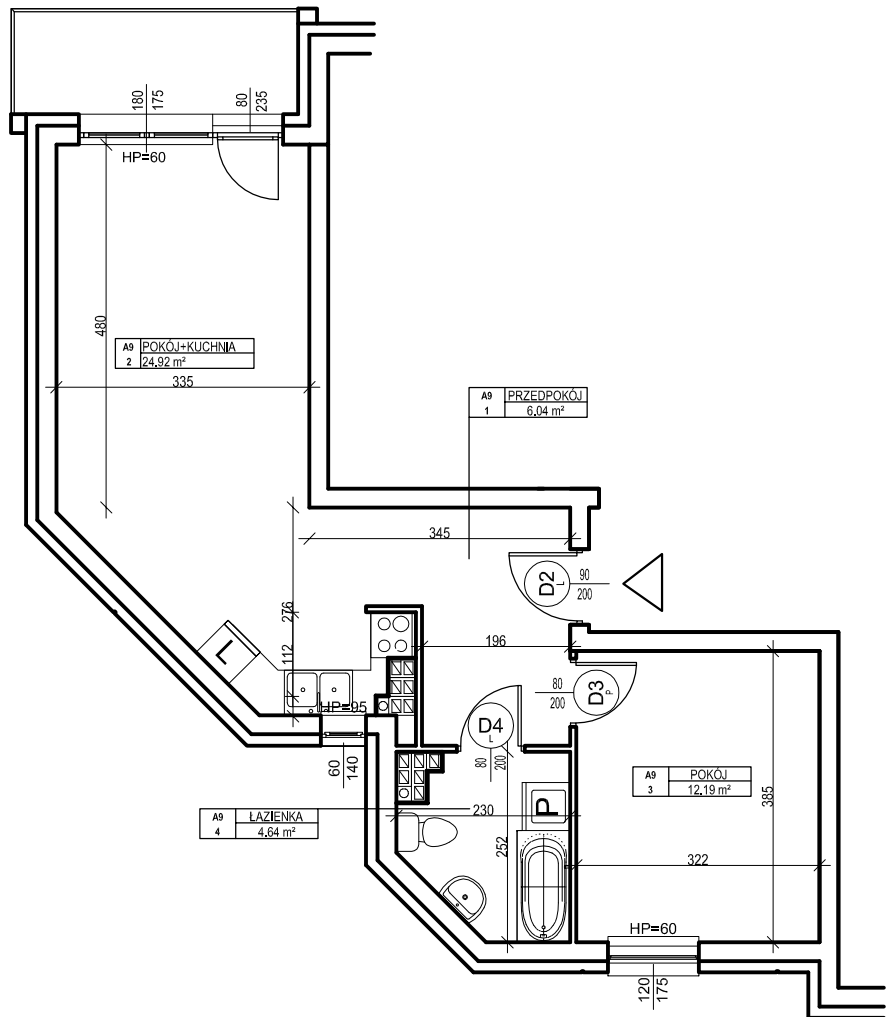
BUDYNEK WIELORODZINNY "A"

MIESZKANIE nr A.9

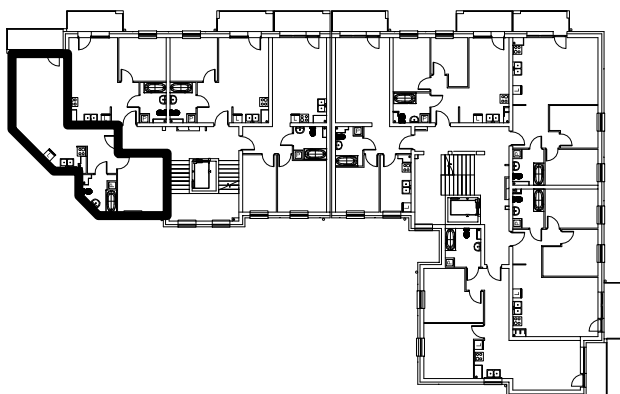
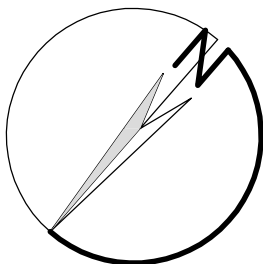
Powierzchnia : 47.79 m²



skala 1 : 100
1 cm - 1m



ORIENTACJA



LOKALIZACJA MIESZKANIA NA RZUCIE KONDYGNACJI BUDYNKU

ZESTAWIENIE POWIERZCHNI - II PIĘTRO

Nr mieszk.	Nr pom.	Nazwa	Powierzchnia
A9	1	PRZEDPOKÓJ	6.04
A9	2	POKÓJ+KUCHNIA	24.92
A9	3	POKÓJ	12.19
A9	4	ŁAZIENKA	4.64
			47.79

UWAGA:

Widoczne wymiary pokazują odległość pomiędzy elementami ścian bez warstw wykończenia tynkiem. Do pomiarów powierzchni przyjęto wykończenie tynku o grubości 1,5cm