

OSIEDLE ZABUDOWY WIELORODZINNEJ "SPORTOWE"

BUDYNEK WIELORODZINNY "A"

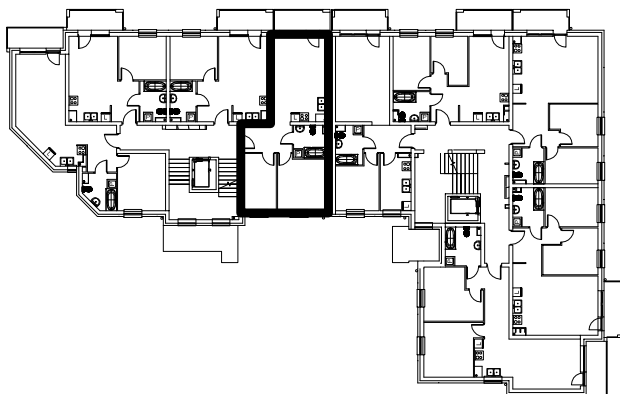
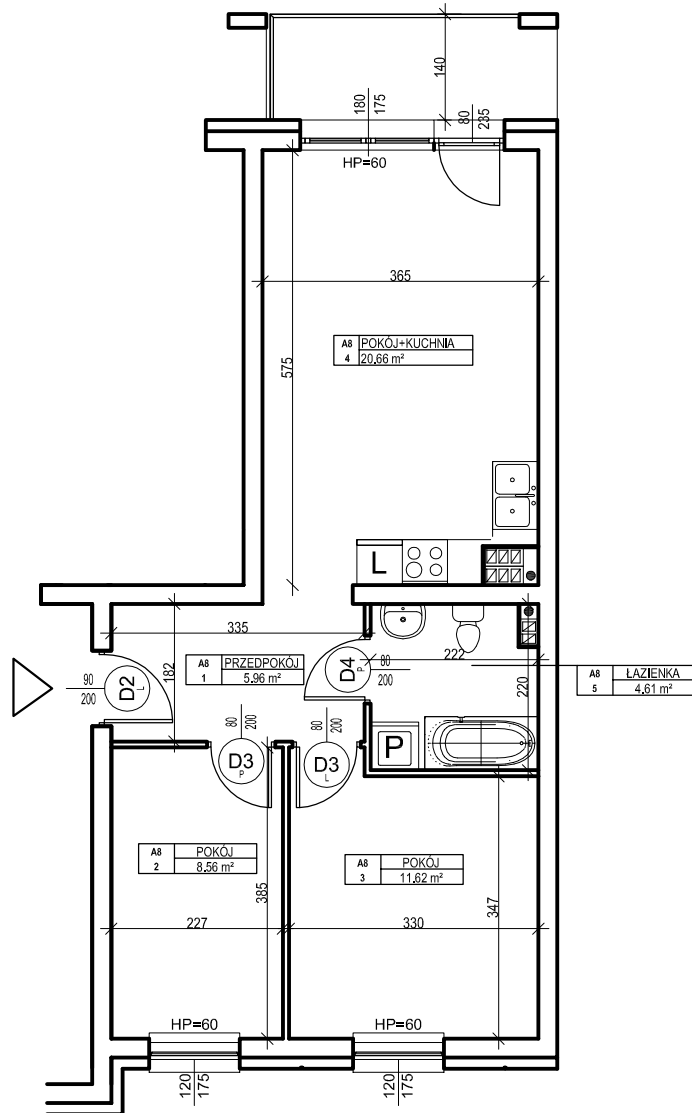
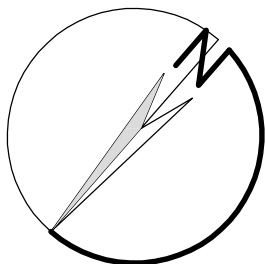
MIESZKANIE nr A.8

Powierzchnia : 51.41 m²



skala 1 : 100
1 cm - 1m

ORIENTACJA



LOKALIZACJA MIESZKANIA NA RZUCIE KONDYGNACJI BUDYNKU

ZESTAWIENIE POWIERZCHNI - I PIĘTRO			
Nr mieszk.	Nr pom.	Nazwa	Powierzchnia

A8	1	PRZEDPOKÓJ	5.96
A8	2	POKÓJ	8.56
A8	3	POKÓJ	11.62
A8	4	POKÓJ+KUCHNIA	20.66
A8	5	ŁAZIENKA	4.61

51.41

UWAGA:

Widoczne wymiary pokazują odległość pomiędzy elementami ścian bez warstw wykończenia tynkiem. Do pomiarów powierzchni przyjęto wykończenie tynku o grubości 1,5cm

A.8