

OSIEDLE ZABUDOWY WIELORODZINNEJ "SPORTOWE"

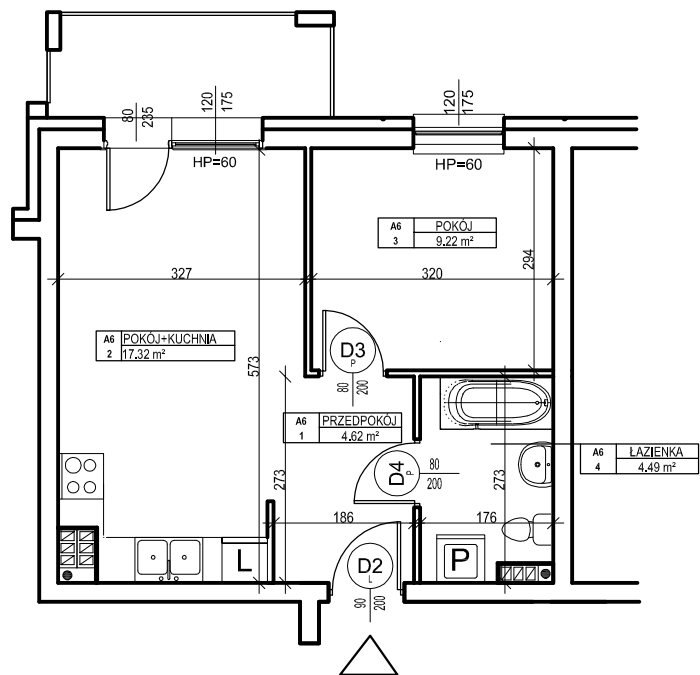
BUDYNEK WIELORODZINNY "A"

MIESZKANIE nr A.6

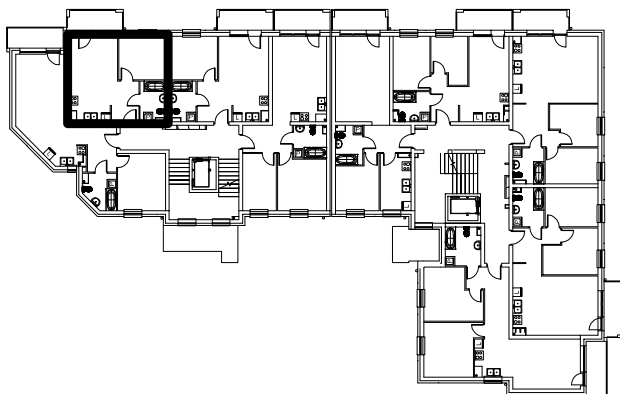
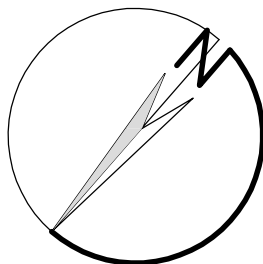
Powierzchnia : 35.56 m²



skala 1 : 100
1 cm - 1m



ORIENTACJA



LOKALIZACJA MIESZKANIA NA RZUCIE KONDYGNACJI BUDYNKU

ZESTAWIENIE POWIERZCHNI - I PIĘTRO

Nr mieszk.	Nr pom.	Nazwa	Powierzchnia
A6	1	PRZEDPOKÓJ	4.62
A6	2	POKÓJ+KUCHNIA	17.32
A6	3	POKÓJ	9.22
A6	4	ŁAZIENKA	4.49
			35.65

UWAGA:

Widoczne wymiary pokazują odległość pomiędzy elementami ścian bez warstw wykończenia tynkiem. Do pomiarów powierzchni przyjęto wykończenie tynku o grubości 1,5cm