

OSIEDLE ZABUDOWY WIELORODZINNEJ "SPORTOWE"

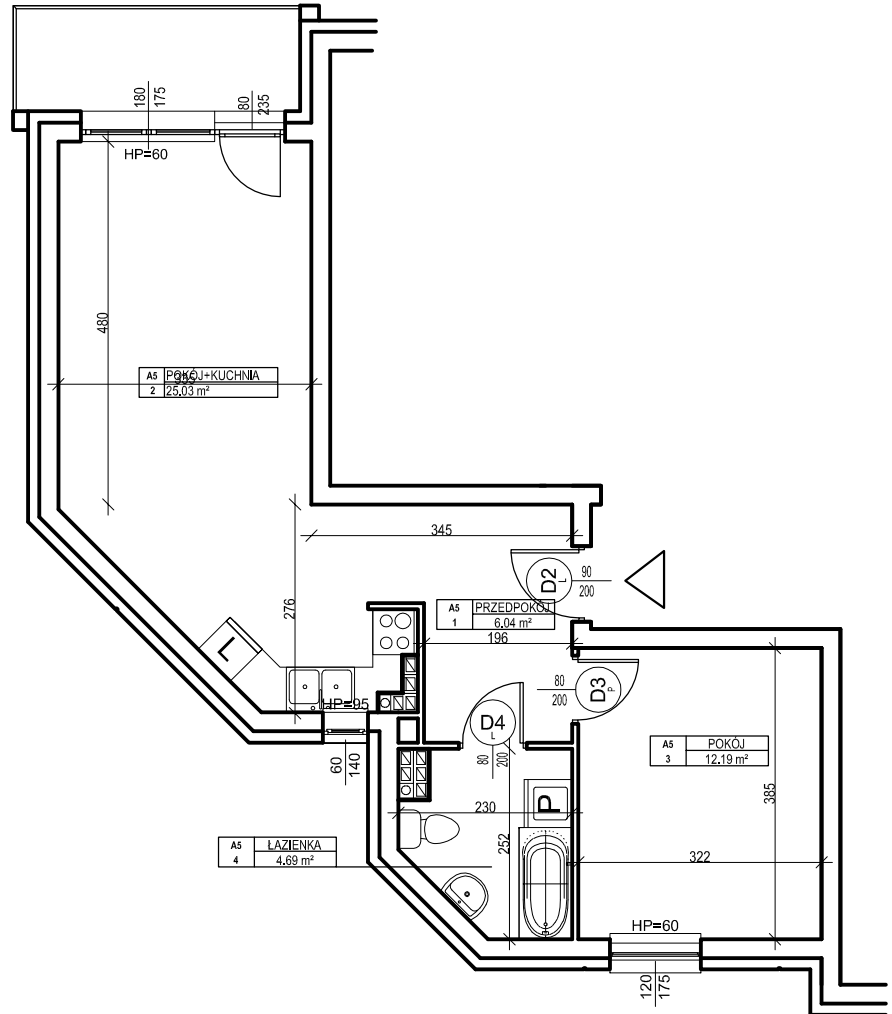
BUDYNEK WIELORODZINNY "A"

MIESZKANIE nr A.5

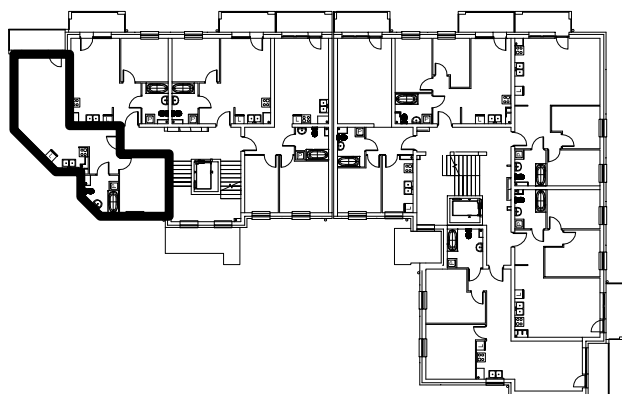
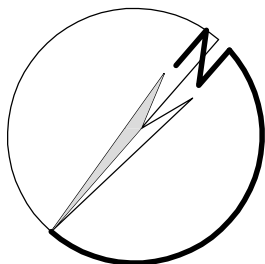
Powierzchnia : 47.95 m²



skala 1 : 100
1 cm - 1m



ORIENTACJA



LOKALIZACJA MIESZKANIA NA RZUCIE KONDYGNACJI BUDYNKU

ZESTAWIENIE POWIERZCHNI - I PIĘTRO			
Nr mieszk.	Nr pom.	Nazwa	Powierzchnia

A5	1	PRZEDPOKÓJ	6.04
A5	2	POKÓJ+KUCHNIA	25.03
A5	3	POKÓJ	12.19
A5	4	ŁAZIENKA	4.69

47.95

UWAGA:

Widoczne wymiary pokazują odległość pomiędzy elementami ścian bez warstw wykończenia tynkiem. Do pomiarów powierzchni przyjęto wykończenie tynku o grubości 1,5cm