

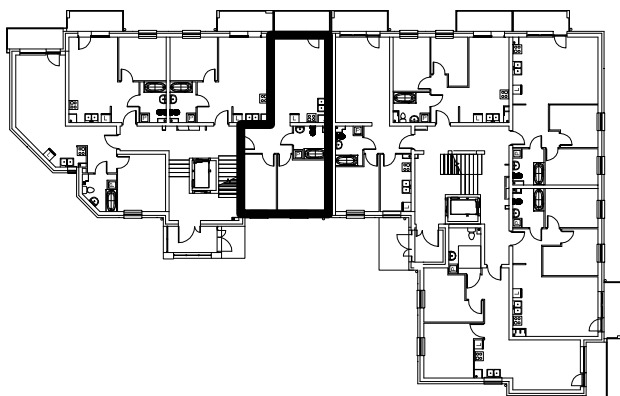
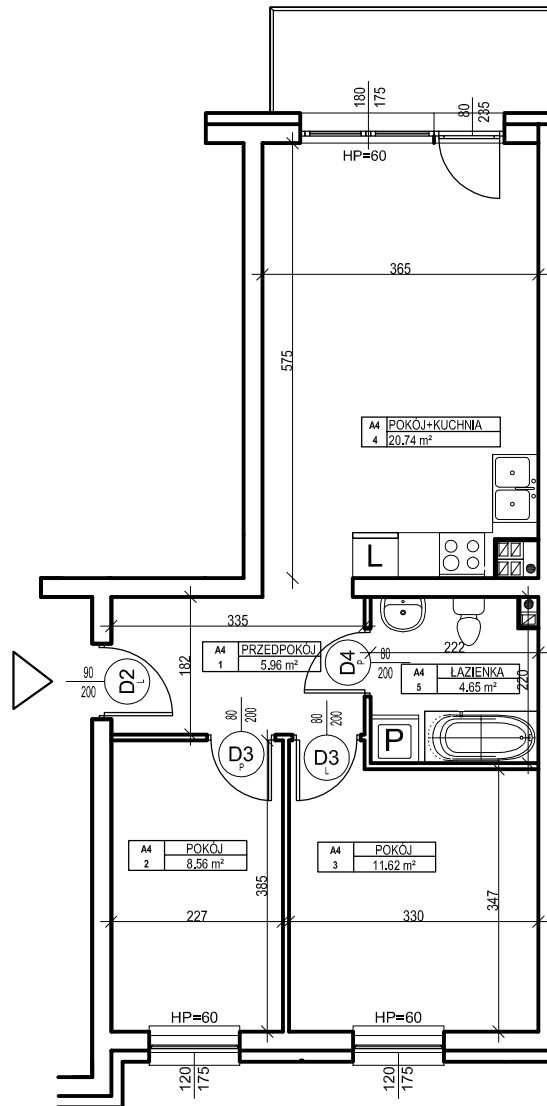
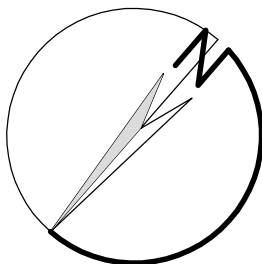
OSIEDLE ZABUDOWY WIELORODZINNEJ "SPORTOWE"

BUDYNEK WIELORODZINNY "A"

MIESZKANIE nr A.4

Powierzchnia : 51.53 m²skala 1 : 100
1 cm - 1m

ORIENTACJA



LOKALIZACJA MIESZKANIA NA RZUCIE KONDYGNACJI BUDYNKU

ZESTAWIENIE POWIERZCHNI - PARTER

Nr mieszk.	Nr pom.	Nazwa	Powierzchnia
A4	1	PRZEDPOKÓJ	5.96
A4	2	POKÓJ	8.56
A4	3	POKÓJ	11.62
A4	4	POKÓJ+KUCHNIA	20.74
A4	5	ŁAZIENKA	4.65
			51.53

UWAGA:

Widoczne wymiary pokazują odległość pomiędzy elementami ścian bez warstw wykończenia tynkiem. Do pomiarów powierzchni przyjęto wykończenie tynku o grubości 1,5cm