

OSIEDLE ZABUDOWY WIELORODZINNEJ "SPORTOWE"

BUDYNEK WIELORODZINNY "A"

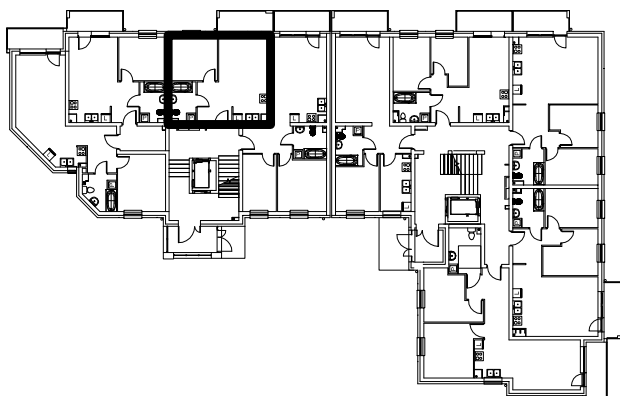
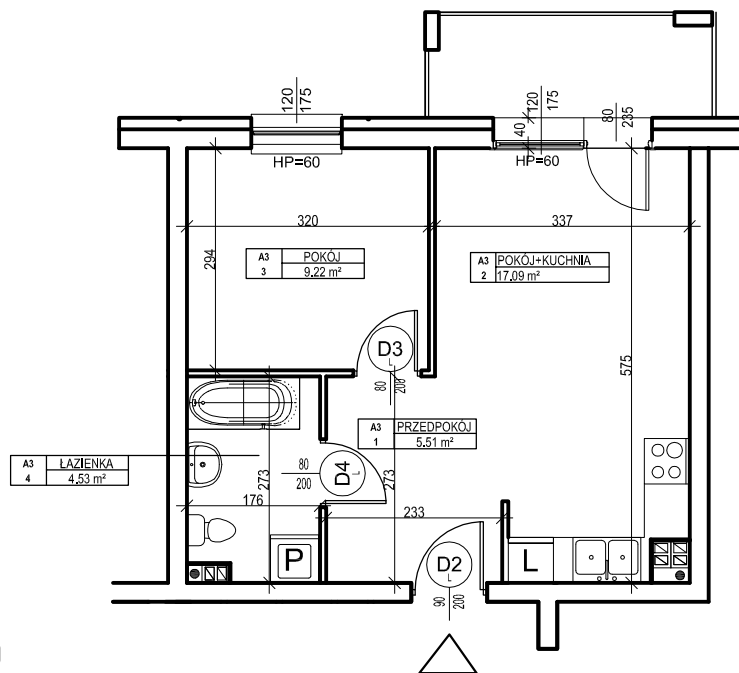
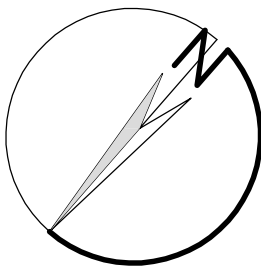
MIESZKANIE nr A.3

Powierzchnia : 36.35 m²



skala 1 : 100
1 cm - 1m

ORIENTACJA



LOKALIZACJA MIESZKANIA NA RZUCIE KONDYGNACJI BUDYNKU

ZESTAWIENIE POWIERZCHNI - PARTER

Nr mieszk.	Nr pom.	Nazwa	Powierzchnia
A3	1	PRZEDPOKÓJ	5.51
A3	2	POKÓJ+KUCHNIA	17.09
A3	3	POKÓJ	9.22
A3	4	ŁAZIENKA	4.53
			36.35

UWAGA:

Widoczne wymiary pokazują odległość pomiędzy elementami ścian bez warstw wykończenia tynkiem. Do pomiarów powierzchni przyjęto wykończenie tynku o grubości 1,5cm