

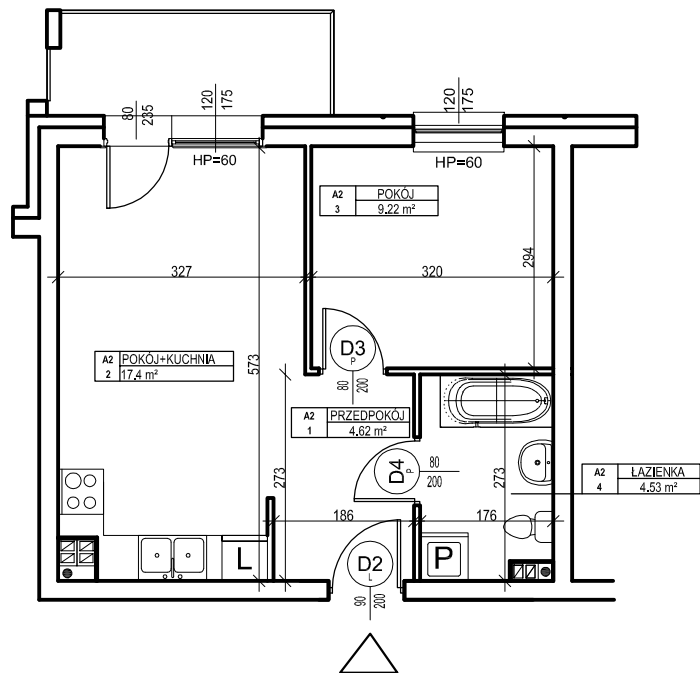
OSIEDLE ZABUDOWY WIELORODZINNEJ "SPORTOWE"
BUDYNEK WIELORODZINNY "A"

MIESZKANIE nr A.2

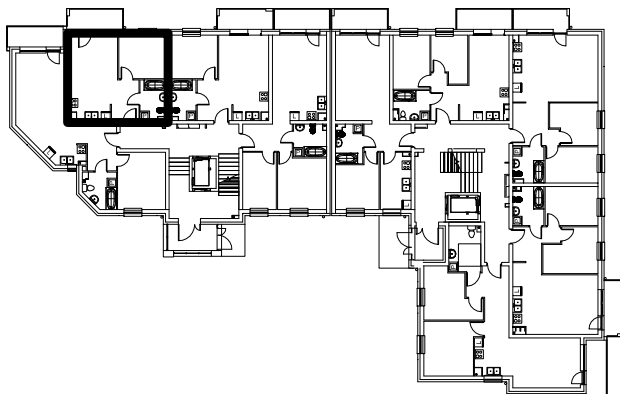
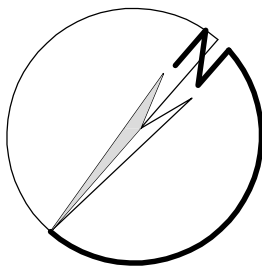
Powierzchnia : 35.77 m²



skala 1 : 100
1 cm - 1m



ORIENTACJA



LOKALIZACJA MIESZKANIA NA RZUCIE KONDYGNACJI BUDYNKU

ZESTAWIENIE POWIERZCHNI - PARTER			
Nr mieszk.	Nr pom.	Nazwa	Powierzchnia
A2	1	PRZEDPOKÓJ	4.62
A2	2	POKÓJ+KUCHNIA	17.4
A2	3	POKÓJ	9.22
A2	4	ŁAZIENKA	4.53
			35.77

UWAGA:

Widoczne wymiary pokazują odległość pomiędzy elementami ścian bez warstw wykończenia tynkiem. Do pomiarów powierzchni przyjęto wykończenie tynku o grubości 1,5cm