

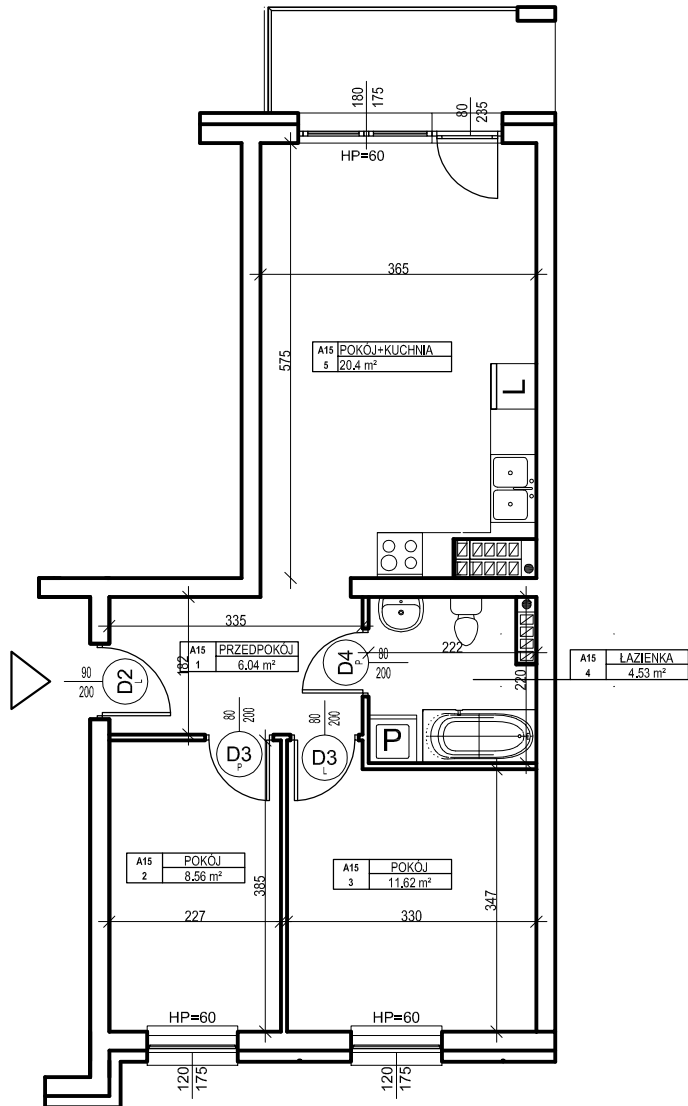
OSIEDLE ZABUDOWY WIELORODZINNEJ "SPORTOWE"
BUDYNEK WIELORODZINNY "A"

MIESZKANIE nr A.15

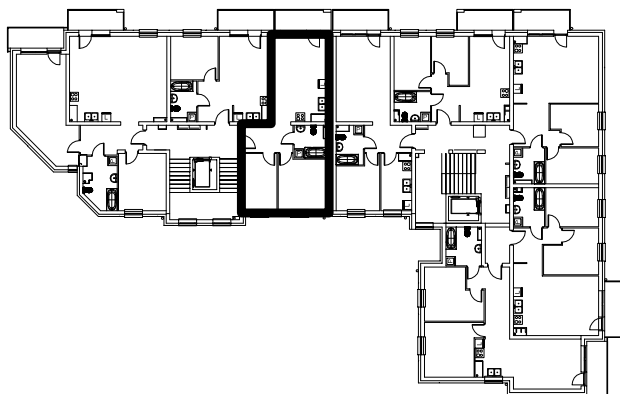
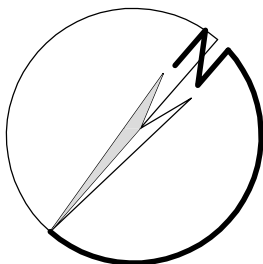
Powierzchnia : 51.15 m²



skala 1 : 100
1 cm - 1m



ORIENTACJA



LOKALIZACJA MIESZKANIA NA RZUCIE KONDYGNACJI BUDYNKU

ZESTAWIENIE POWIERZCHNI - III PIĘTRO			
Nr mieszk.	Nr pom.	Nazwa	Powierzchnia

A15	1	PRZEDPOKÓJ	6.04
A15	2	POKÓJ	8.56
A15	3	POKÓJ	11.62
A15	4	ŁAZIENKA	4.53
A15	5	POKÓJ+KUCHNIA	20.4
			51.15

UWAGA:

Widoczne wymiary pokazują odległość pomiędzy elementami ścian bez warstw wykończenia tynkiem. Do pomiarów powierzchni przyjęto wykończenie tynku o grubości 1,5cm

A.15