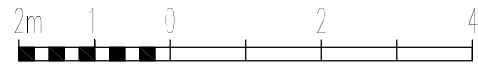


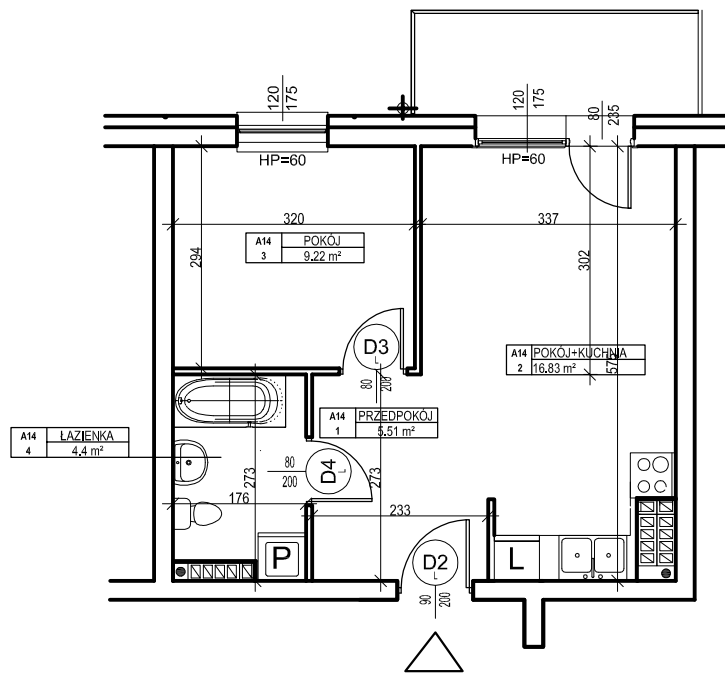
OSIEDLE ZABUDOWY WIELORODZINNEJ "SPORTOWE"  
BUDYNEK WIELORODZINNY "A"

MIESZKANIE nr A.14

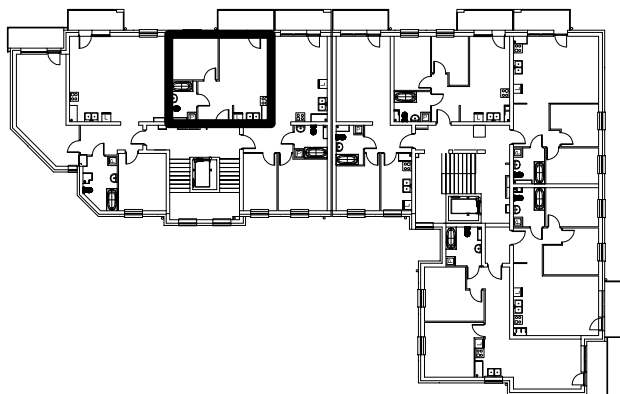
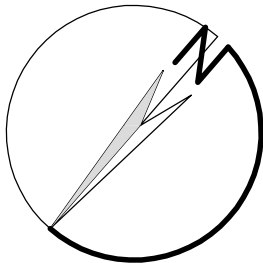
Powierzchnia : 35.96 m<sup>2</sup>



skala 1 : 100  
1 cm - 1m



ORIENTACJA



LOKALIZACJA MIESZKANIA NA RZUCIE KONDYGNACJI BUDYNKU

ZESTAWIENIE POWIERZCHNI - III PIĘTRO			
Nr mieszk.	Nr pom.	Nazwa	Powierzchnia

A14	1	PRZEDPOKÓJ	5.51
A14	2	POKÓJ+KUCHNIA	16.83
A14	3	POKÓJ	9.22
A14	4	ŁAZIENKA	4.4
			35.96

UWAGA:

Widoczne wymiary pokazują odległość pomiędzy elementami ścian bez warstw wykończenia tynkiem. Do pomiarów powierzchni przyjęto wykończenie tynku o grubości 1,5cm