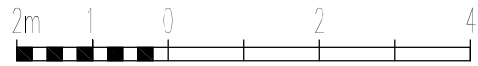


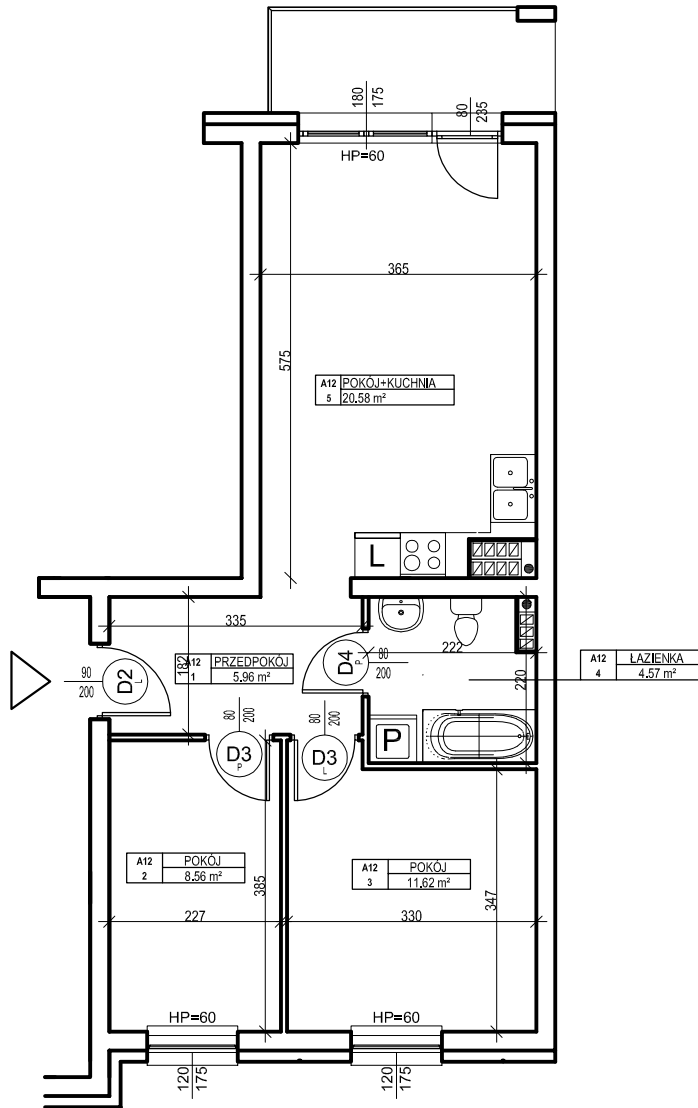
OSIEDLE ZABUDOWY WIELORODZINNEJ "SPORTOWE"
BUDYNEK WIELORODZINNY "A"

MIESZKANIE nr A.12

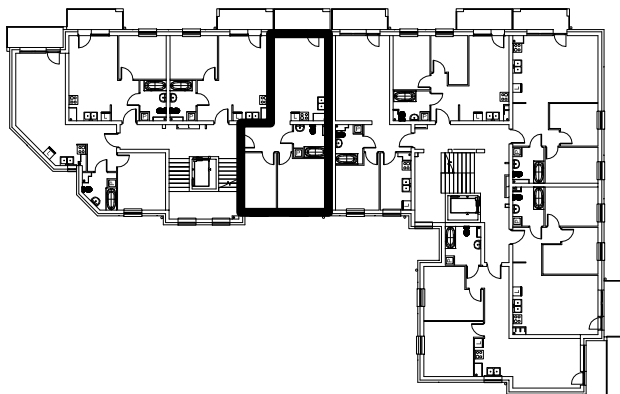
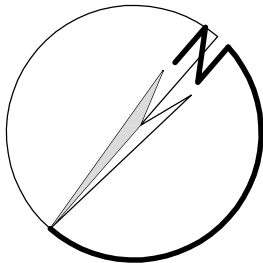
Powierzchnia : 51.29 m²



skala 1 : 100
1 cm - 1m



ORIENTACJA



LOKALIZACJA MIESZKANIA NA RZUCIE KONDYGNACJI BUDYNKU

ZESTAWIENIE POWIERZCHNI - II PIĘTRO

Nr mieszk.	Nr pom.	Nazwa	Powierzchnia
A12	1	PRZEDPOKÓJ	5.96
A12	2	POKÓJ	8.56
A12	3	POKÓJ	11.62
A12	4	ŁAZIENKA	4.57
A12	5	POKÓJ+KUCHNIA	20.58
			51.29

UWAGA:

Widoczne wymiary pokazują odległość pomiędzy elementami ścian bez warstw wykończenia tynkiem. Do pomiarów powierzchni przyjęto wykończenie tynku o grubości 1,5cm

A.12