

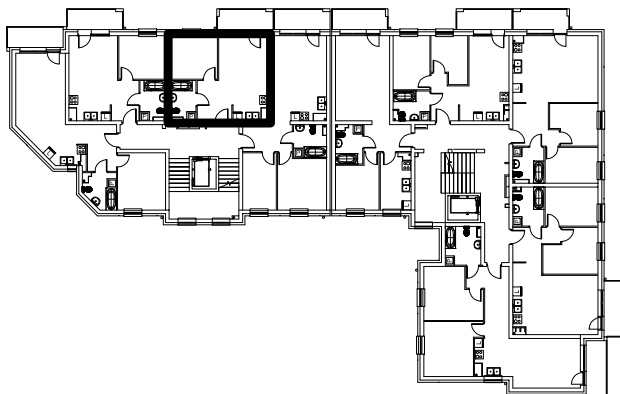
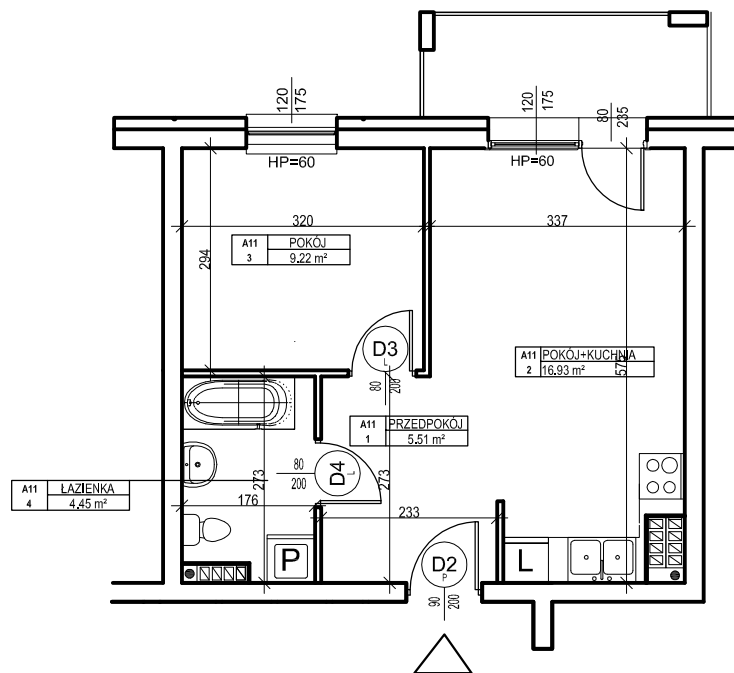
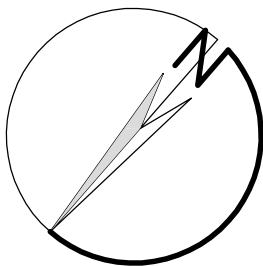
OSIEDLE ZABUDOWY WIELORODZINNEJ "SPORTOWE"

BUDYNEK WIELORODZINNY "A"

MIESZKANIE nr A.11

Powierzchnia : 36.11 m²
 skala 1 : 100
 1 cm - 1m

ORIENTACJA



LOKALIZACJA MIESZKANIA NA RZUCIE KONDYGNACJI BUDYNKU

ZESTAWIENIE POWIERZCHNI - II PIĘTRO

Nr mieszk.	Nr pom.	Nazwa	Powierzchnia
A11	1	PRZEDPOKÓJ	5.51
A11	2	POKÓJ+KUCHNIA	16.93
A11	3	POKÓJ	9.22
A11	4	ŁAZIENKA	4.45
			36.11

UWAGA:

Widoczne wymiary pokazują odległość pomiędzy elementami ścian bez warstw wykończenia tynkiem. Do pomiarów powierzchni przyjęto wykończenie tynku o grubości 1,5cm