

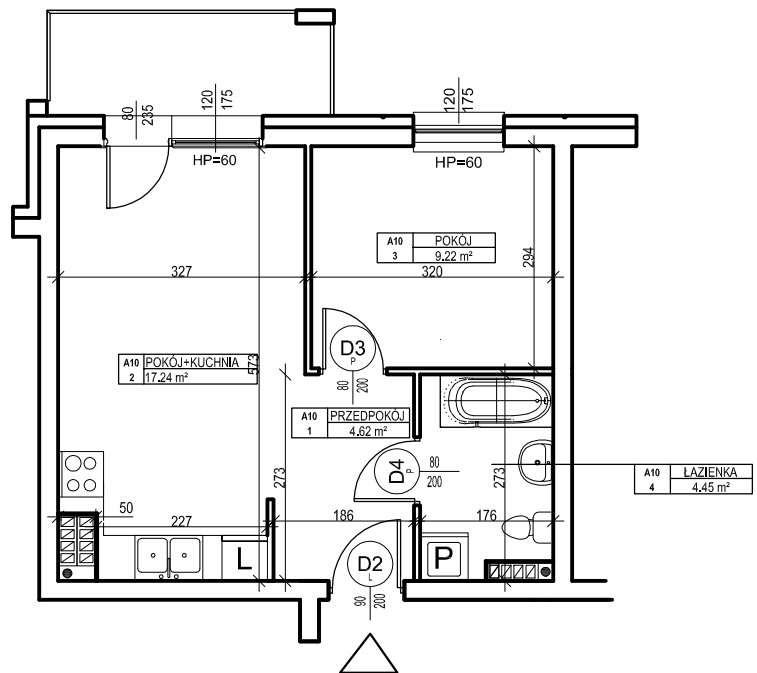
OSIEDLE ZABUDOWY WIELORODZINNEJ "SPORTOWE"  
BUDYNEK WIELORODZINNY "A"

MIESZKANIE nr A.10

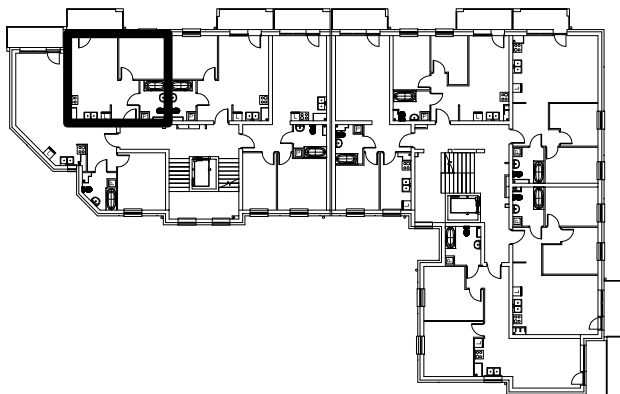
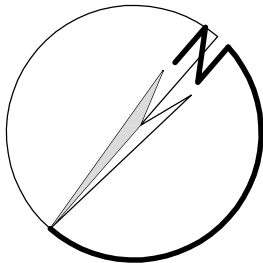
Powierzchnia : 35.53 m<sup>2</sup>



skala 1 : 100  
1 cm - 1m



ORIENTACJA



LOKALIZACJA MIESZKANIA NA RZUCIE KONDYGNACJI BUDYNKU

ZESTAWIENIE POWIERZCHNI - II PIĘTRO			
Nr mieszk.	Nr pom.	Nazwa	Powierzchnia

A10	1	PRZEDPOKÓJ	4.62
A10	2	POKÓJ+KUCHNIA	17.24
A10	3	POKÓJ	9.22
A10	4	ŁAZIENKA	4.45

35.53

UWAGA:

Widoczne wymiary pokazują odległość pomiędzy elementami ścian bez warstw wykończenia tynkiem. Do pomiarów powierzchni przyjęto wykończenie tynku o grubości 1,5cm

A.10