

OSIEDLE ZABUDOWY WIELORODZINNEJ "SPORTOWE"

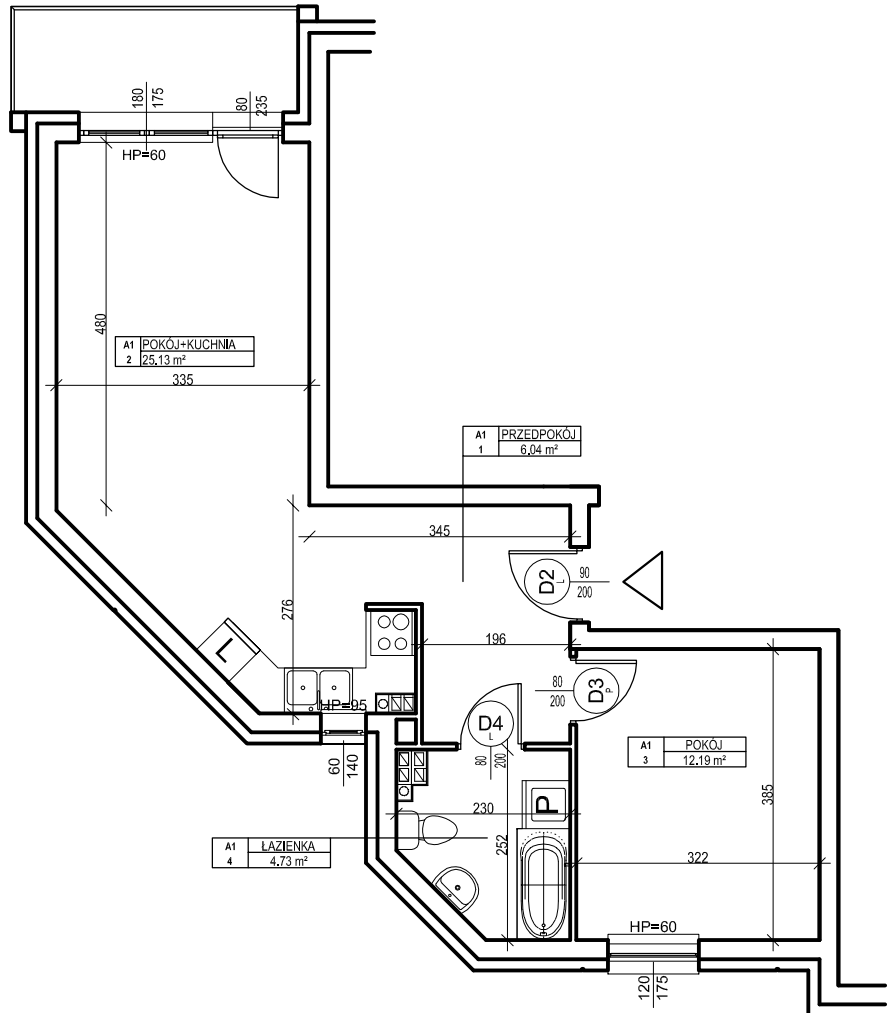
BUDYNEK WIELORODZINNY "A"

MIESZKANIE nr A.1

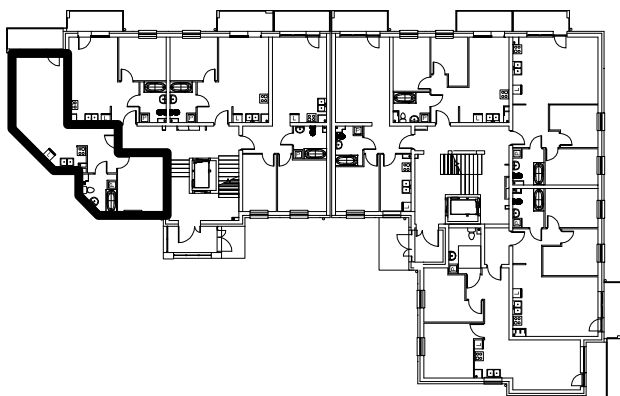
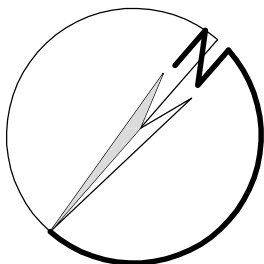
Powierzchnia : 48.09 m²



skala 1 : 100
1 cm - 1m



ORIENTACJA



LOKALIZACJA MIESZKANIA NA RZUCIE KONDYGNACJI BUDYNKU

ZESTAWIENIE POWIERZCHNI - PARTER

Nr mieszk.	Nr pom.	Nazwa	Powierzchnia
A1	1	PRZEDPOKÓJ	6.04
A1	2	POKÓJ+KUCHNIA	25.13
A1	3	POKÓJ	12.19
A1	4	ŁAZIENKA	4.73
			48.09

UWAGA:

Widoczne wymiary pokazują odległość pomiędzy elementami ścian bez warstw wykończenia tynkiem. Do pomiarów powierzchni przyjęto wykończenie tynku o grubości 1,5cm